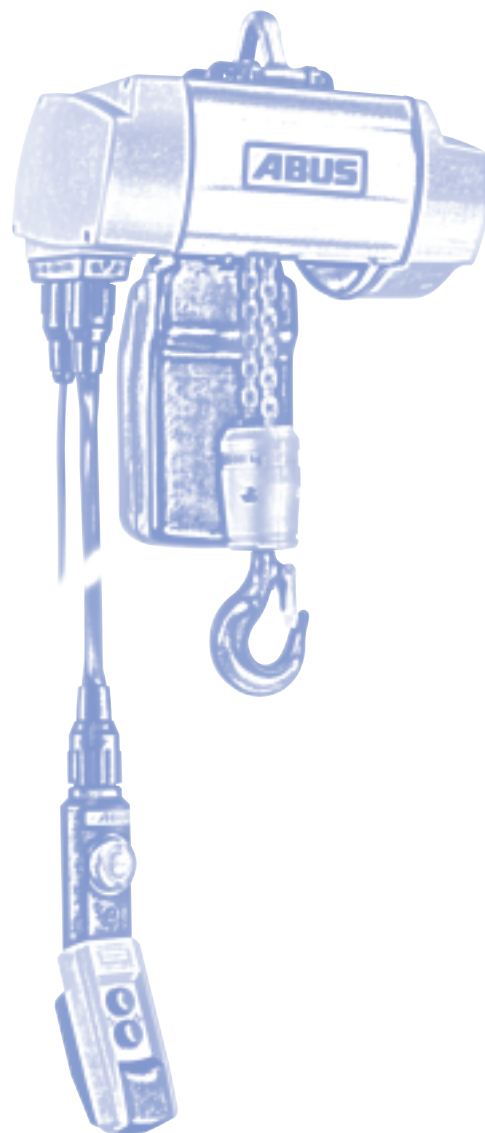
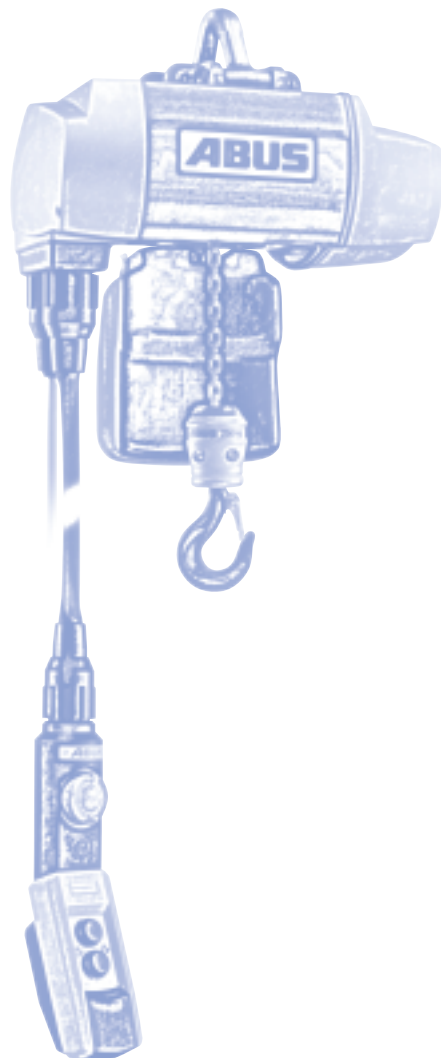




## ABUCompact

- Informácie o výrobkoch
- Technické údaje



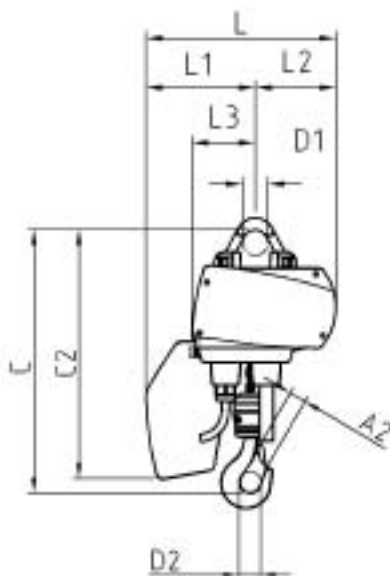
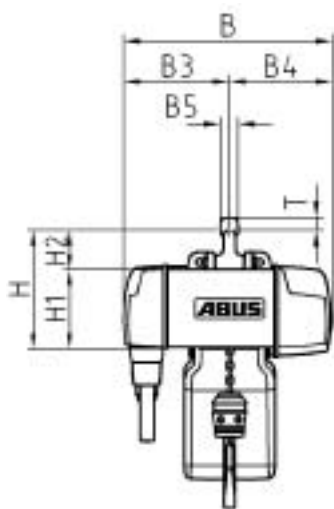
**Rozmerové výkresy  
ABUCompact GMC, GM2 a GM4**

**Roztvorte prosím stránku**

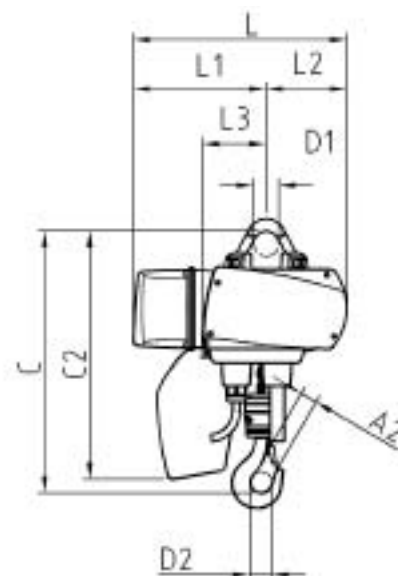
# Rozmerové výkresy reťazových kladkostrojov

ABUCompact GMC, GM2 a GM4

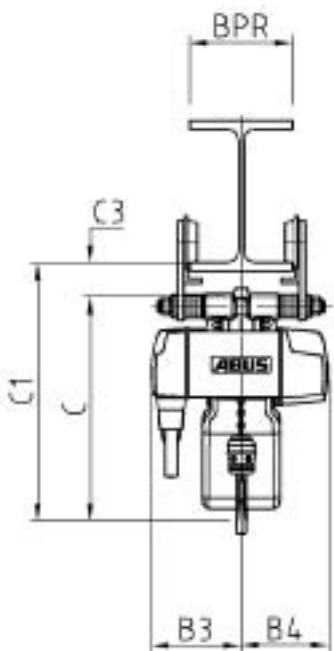
stacionárny



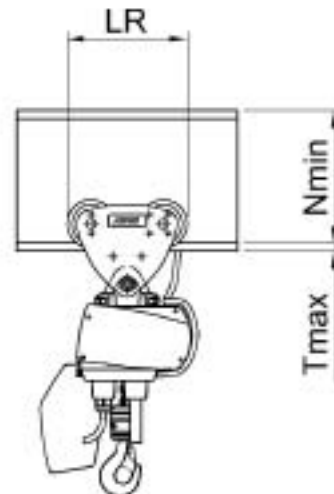
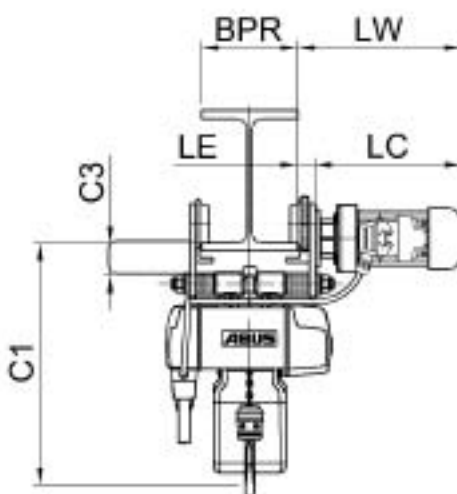
s doplnkovou skriňou



s ručným pojazdom HF



s elektrickým pojazdom EF



## Popis sériových prevedení

Svieži dizajn a presvedčivý technický koncept charakterizujú zdvíhadlá nového reťazového kladkostroja generácie ABUCompact. Štyri konštrukčné veľkosti Vám ponúkajú pri 3Ph/400 V spoľahlivé silové balíčky pre nosnosti od 80 kg do 4000 kg.

Modulárna štruktúra motora a prevodového ústrojenstva otvára platformu pre rozsiahlu ponuku variant s rýchlosťami zdvihu až 20 m/min alebo odstupňovanie FEM až 4m – za priaznivé ceny.

### ABUCompact GM2 až GM8

Súčasti dodávky: Elektrický reťazový kladkostroj so závesným ovládačom a ovládacím vodičom, skompletovaný a pripravený na pripojenie so zásobníkom reťaze, zatiahnutou reťazou a sieťovou zástrčkou.

- Kryt motora natretý vo farbe RAL 5017 (dopravná modrá)
- Odklápacie a odnímateľné závesné držadlo
- Prevádzkové napätie  
3-fázové (striedavý trojfázový prúd) 380 – 415 V/50 Hz
- Trieda krytia IP55, trieda izolácie F
- Ovládanie pomocou závesného ovládača s tlačidlom núdzového zastavenia, trieda krytia IP65
- Priame ovládanie  
stýkačové ovládanie 48 V v polovodičovej technológii GM8
- Rýchlozástrčky so závitovým spojením
- 2 rýchlosti zdvihu (hlavný zdvih/jemný zdvih)
- Poistka proti preťaženiu pomocou klznej trecej spojky nastavovanej zvonku
- Vysoko pevná reťaz z tvarovej ocele so zásobníkom
- Dráha háku 3000 mm
- Ovládací vodič zodpovedajúci dráhe háku

Pri výbere z programu elektrických reťazových kladkostrojov ABUS sa orientujte podľa tabuliek a profitujte z rozšírenej ponuky doplnkového vybavenia od strany 8.

Konštrukčnú radu ABUCompact završuje malý kladkostroj GMC. S plynulou rýchlosťou zdvihu pri 100 alebo 200 kg a kompletne pripravený k pripojeniu na zásuvku 230 V je ideálnym reťazovým kladkostrojom pre flexibilné zdvíhanie menších bremien.



ABUCompact GMC

### ABUCompact GMC

Súčasti dodávky: Elektrický reťazový kladkostroj so závesným ovládačom a ovládacím vodičom, skompletovaný a pripravený na pripojenie so zásobníkom reťaze, zatiahnutou reťazou a pripájacím káblom cca 3 m so sieťovou zástrčkou.

- Kryt motora natretý vo farbe RAL 5017 (dopravná modrá)
- Odklápacie a odnímateľné závesné držadlo
- Prevádzkové napätie  
1-fázové (striedavý prúd) 230 V/50 Hz
- Trieda krytia IP21, trieda izolácie F
- Ovládanie pomocou závesného ovládača s tlačidlom núdzového zastavenia, trieda krytia IP65
- Plynulé ovládanie rýchlosti zdvihu
- Poistka proti preťaženiu pomocou pevne nastavenej klznej trecej spojky
- Vysoko pevná reťaz z tvarovej ocele so zásobníkom
- Dráha háku 3000 mm
- Ovládací vodič zodpovedajúci dráhe háku

# Obsah

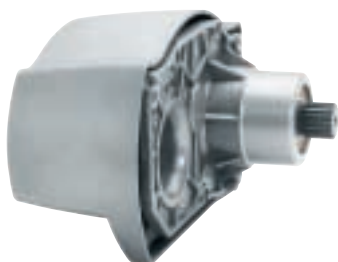
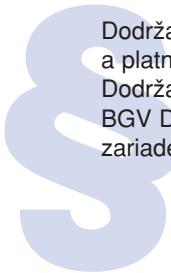
Strana 3	Rozmerové výkresy elektrických reťazových kladkostrojov ABUCompact GMC, GM2 a GM4
Strana 4	Popis sériových prevedení
Strana 5	Obsah
Strana 6 + 7	Technické vysvetlivky Zaujímave informácie o technike kladkostrojov ABUCompact GM2 až GM8
Strana 8 + 9	Doplnkové vybavenie – PLUS pre Vás Pojzdové ústrojenstvo ABUS
Strana 10	Stanovenie skupiny hnacieho ústrojenstva
Strana 11	Výberové tabuľky / označenie typov
Strana 12 – 14	Elektrické reťazové kladkostroje ABUCompact GM2 až GM8
Strana 15	Dlhšie dráhy háku/ovládacieho vodiča
Strana 16 – 17	Doplnkové vybavenie
Strana 18	Elektrické reťazové kladkostroje ABUCompact GMC Upínacie nárazníky ABUS Prúdový unášač mačky ABUS
Strana 19	Elektrický prívod ABUS ako vlečný kábel
Strana 20	Vlečný kábel ABUS s pojazdomým ovládaním
Strana 21	Elektrický prívod ABUS s trolejovým vedením
Strana 22 – 24	<b>Rozmery a hmotnosti</b> Elektrické reťazové kladkostroje ABUCompact GM2 až GM8 Elektrické reťazové kladkostroje ABUCompact GMC
Strana 25	Ručné pojazdomé ústrojenstvo HF firmy ABUS
Strana 26 + 27	Elektrické pojazdomé ústrojenstvo EF firmy ABUS
Strana 28	Bezpečnostné závesné háky pre reťazové kladkostroje ABUS
Strana 29	Objednávacie formulár
Strana 30	Rozmerové výkresy elektrických reťazových kladkostrojov ABUCompact GM6 a GM8

# Technické vysvetlivky

## Zaujímavé informácie o technike kladkostroja ABUCompact GM2 až GM8

### Stavebné a bezpečnostné predpisy

Dodržanie ustanovení EG – smernice a platných harmonických noriem.  
Dodržanie bezpečnostných predpisov BGV D8 a pravidiel bezpečnosti zariadení.



### Motorová a prevodová jednotka

Motor a prevod sú usporiadané modulárne a je ich možné flexibilne kombinovať. Tak je možné využiť rôzne rýchlosti zdvíhu. Motor je prevedený ako robustný kvietkový rotor s 2- a 8-polovým vinutím, prevod ako do seba zapúzdrovaná jednotka. Výsledkom je úspora času pri montáži a udržbe. Čelný ozubený prevod s mazaním na celú dobu životnosti má kompletne šikmé ozubenie a valivé ložiská, čo zaručuje tichý chod.



### 2 rýchlosti zdvíhu

Sériovo dve rýchlosti zdvíhu pre rýchle zdvíhanie a citlivé polohovanie v pomere 1:4 u GM2, GM4, GM6 a 1:6 u GM8 (jemný zdvih v pomere k hlavnému zdvíhu).



### Integrovaná bezpečnostná brzda

Rovnosmerná kotúčová brzda má bezazbestové brzdové doštičky s vysokou životnosťou (1x10<sup>6</sup> brzdení do prvého usporiadania). Brzdu možno usporiadať dvojmo a má veľmi nízku dobehovú dráhu.



### Klzná trecia spojka

Klzná trecia spojka ponúka spoľahlivú ochranu proti preťaženiu. Špeciálne obloženie s minimálnym opotrebením zaručuje vysokú mieru bezpečnosti po celú dobu životnosti. Klznú treciu spojku možno z vonku a ľahko usporiadať.



### Závesné držadlo

Jednoduché, rýchle zavesenie a zvesenie umožňuje odklápacie odnímateľné závesné držadlo. Závesné držadlo zaručuje pevné určenie smeru kladkostroja. U konštrukčných veľkostí GM2 a GM4 je ho možné namontovať v dvoch polohách – otočením o 90°. Bez závesného držadla je možné v zariadeniach priame napojenie ako pevný záves. Znížia sa tým montážne rozmery a získa dodatočná výška zdvíhu.



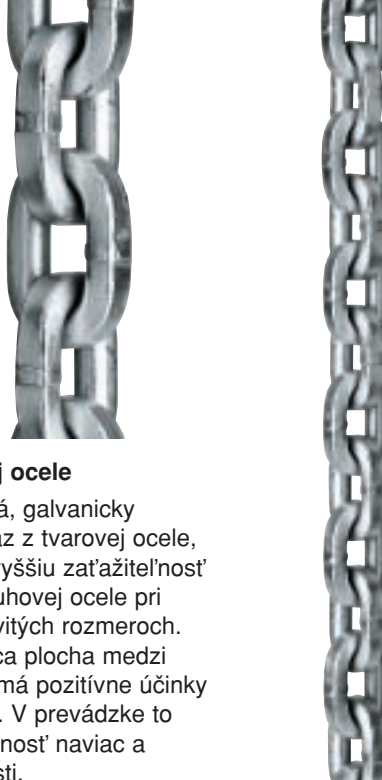
### Pohon reťaze

Pohon reťaze sa skladá z precízne vyrobenej reťazovej kladky, ktorú obklopuje vedenie reťaze. Reťazovú kladku a vedenie reťaze možno ako modulárnu jednotku rýchlo a bezproblémovo vymeniť bez časovo náročného otvárania skrine reťazového kladkostroja.



### Otočné hákové ústrojenstvo (1-vetvové)

Reťaz je otočne uložená v upnutí hákového ústrojenstva. Háč a hákové ústrojenstvo tvorí pevnú, stabilnú jednotku. Bremeno preberá vedený pohyb a orientáciu rukou na hákovom ústrojenstve.



### Reťaz z tvarovej ocele

Špeciálne tvrdená, galvanicky pozinkovaná reťaz z tvarovej ocele, umožňuje o 1/4 vyššiu zaťažiteľnosť oproti reťazi z kruhovej ocele pri rovnakých menovitých rozmeroch. Väčšia priliehajúca plocha medzi článkami reťaze má pozitívne účinky proti opotrebeniu. V prevádzke to znamená bezpečnosť navyše a zvýšenie životnosti.



### Rýchlozástrčky

Prúd zo siete a ovládací jednotka sa pomocou rýchlozástrčiek zoskrutkovaním pripoja spoločne a bez nebezpečenstva zámery. Interné zapojenie sa vykonáva pomocou konektorových líšt. To znamená úsporu času a bezpečnosť pri montáži a údržbe.



### Elektronické stýkačové ovládanie 48 V

Elektronické stýkačové ovládanie je prevedené v polovodičovej technológii nepodliehajúcej opotrebeniu. Tak možno dosiahnuť výraznú úsporu hmotnosti a priestoru proti bežným mechanickým stýkačom. (Štandardné prevedenie u GM8, voliteľné sú GM2, GM4 a GM6)



### Hadicové ovládanie vedenia

Nové hadicové ovládanie vedenia nevyžaduje žiadne dodatočné odľahčenie ťahu. Ťahové sily zachytáva špeciálna, povrstvená tkaninová štruktúra ovládacieho vedenia. Vnútorne žily pritom zostávajú voľne pohyblivé a sú účinne chránené proti mechanickému poškodeniu.



### Ovládanie závesným ovládačom

Ovládanie zo zeme pomocou ergonomicky tvarovaného závesného ovládača ABUCommander s 2-stupňovými tlačidlami spínačmi a veľkoplošným tlačidlom pre núdzové zastavenie. Ovládací vodič sa pripája pomocou rýchlozástrčky so skrútkovaním (bajonetová rýchlozástrčka).

## Doplnkové vybavenie PLUS pre Vás



### Počítadlo prevádzkových hodín

Počítadlo prevádzkových hodín slúži k reálnemu zisťovaniu odpracovaných hodín zdvihacieho ústrojenstva. Zobrazené prevádzkové hodiny možno vyhodnotiť pre výpočet zbytkovej životnosti zdvihacieho ústrojenstva v zmysle – FEM 9.755. Použitím počítadla prevádzkových hodín získate dlhšiu životnosť zdvihadla.



### Frekvenčný menič ABUliner zdvíhanie/spúšťanie

Pre plynulé a pozvoľné zdvíhanie, najmä pre prepravu citlivého tovaru zo skla, keramiky atď. alebo neskladného tovaru. Ret'azové kladkostroje vybavené ABUlinerom súčasne umožňujú presné polohovanie pri obťažných montážnych a spojovacích procesoch. Bezpečnosť navyiac: Vybavenie s frekvenčným meničom obsahuje elektronické vypínanie zdvíhu s dvomi voľne voliteľnými vypínacími bodmi, programovateľné pomocou závesného ovládača.

### Elektronické stýkačové ovládanie 48 V pre zdvíhanie/spúšťanie

Elektronické stýkačové ovládanie je prevedené v modernej polovodičovej technológii, odolné proti opotrebeniu a je integrované v ret'azovom kladkostroji.

Tak možno dosiahnuť významnú úsporu hmotnosti a miesta oproti bežným mechanickým stýkačom. Riadiace napätie je 48 V.



### alternatívne: elektronické stýkačové ovládanie 48 V pre zdvíhanie/spúšťanie a pojazd mačky

Rozšírené elektronické stýkačové ovládanie v polovodičovej technológii pre funkciu elektrického pojazdu mačky. U konštrukčnej veľkosti GM2 je stýkačové ovládanie integrované v skrini umiestnenej na ret'azovom kladkostroji.



### Elektronický koncový vypínač zdvíhu (dve polohy)

Elektronický koncový vypínač zdvíhu zvyšuje bezpečnosť prevádzky vďaka dvom voľne voliteľným vypínacím bodom. Vypínacie body pre najvyššiu a najnižšiu polohu háku možno individuálne naprogramovať tlačidlom TEACH-In na závesnom ovládači.

Pri dosiahnutí príslušného vypínacieho bodu sa zdvíhanie resp. spúšťanie v danom smere pohybu vypne. Je nutné elektronické stýkačové ovládanie 48 V.

### alternatívne: koncový vypínač zdvíhu s 2 doplnkovými medzi-polohami

Rozšírenie elektrického koncového vypínača zdvíhu o 2 doplnkové, programovateľné vypínacie body, medzi hornou a dolnou vypínacou polohou. Tieto možno nastaviť ako polohy „Stop-and-Go“ a následne je možné ich prejsť.

### Křížový spínač pre elektrické koncové obmedzenie

Predbežné prepnutie na pomalú rýchlosť mačky pred dosiahnutím koncových dorazov mačky. Opačný pohyb mačky je možný po prejdení spínacích bodov pomalou rýchlosťou mačky. Je nutné elektronické stýkačové ovládanie 48 V.

alternatívne: predbežné prepnutie na pomalú rýchlosť mačky s následným koncovým vypnutím jazdy mačky pred dosiahnutím koncových dorazov mačky. Opačný pohyb mačky je možný i po prejdení spínacích bodov veľkou rýchlosťou mačky.



### Doplnkový vývod na zdvihovom ústrojenstve

Zdvíhacie ústrojenstvo je vybavené 5-pólovou konektorovou spojkou (3/N/PE) pre pripojenie prídavného prístroja. Vývod je zapojený pred vypínačom núdzového zastavenia žeriavu, takže elektrické napájanie prídavného prístroja je zaručené i po spustení núdzového zastavenia. Pomocou konektorovej spojky možno prídavný prístroj ľahko odpojiť od zdvíhacieho ústrojenstva a opäť pripojiť. Podľa použitia musí byť prívod elektrického prúdu k zdvíhaciemu ústrojenstvu vykonaný 5-pólovo. (Nie je možné v spojení s elektrickým pojazdom mačky).



### Rádiové ovládanie Mini-RC firmy ABUS

Rádiové ovládanie Mini-RC firmy ABUS (plug&play) umožňuje dvojstupňové zdvíhanie/spúšťanie, s dosahom do 25 m. Rádiové ovládanie sa skladá z ľahkého ručného vysielача s batériami a sponkou na opasok, prijímača s konektorom, integrovanej húkačky, tlačidla núdzového zastavenia a detektora podpätia so bzučiakom. Prijímač možno pomocou „plug&play“ jednoducho zasunúť do konektora závesného ovládača na reťazovom kladkostroji. Ovládanie zdvihových pohybov rádiom vyžaduje vybavenie reťazového kladkostroja elektronickým stykačovým ovládaním 48 V.

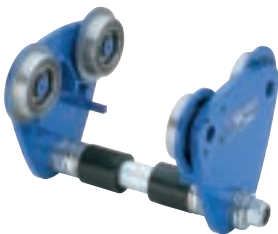
**alternatívne:** Mini-RC rozšírené pre funkcie zdvíhanie/spúšťanie a **elektrický pojazd mačky**. U rádiového ovládania je nutné elektrické koncové obmedzenie pojazdu mačky pomocou krížového spínača. Pre optimálne prevádzkové postupy sa bezpodmienečne odporúča predbežné vypínanie s následným koncovým vypínaním.



### Prevedenie pre špeciálne napätia na požiadanie

440 – 480 V / 60 Hz	208 – 230 V / 60 Hz
220 – 240 V / 50 Hz	550 – 600 V / 60 Hz
360 – 400 V / 60 Hz	460 – 500 V / 50 Hz

## Pojazdové ústrojenstvo ABUS



### Ručné pojazdové ústrojenstvo ABUS HF

- robustná konštrukcia s valivým uložením
- prakticky bezúdržbové
- obrobené pojazdové kladky
- poistka proti šplhaniu a pádu
- farebný odtieň RAL 5017 (dopravná modrá), vhodná pre mnoho značiek reťazových kladkostrojov
- nastaviteľná pre šírky príruby 42 – 300 mm



### Elektrické pojazdové ústrojenstvá ABUS EF

- robustná konštrukcia s valivým uložením
- prakticky bezúdržbové
- rýchlosť 5/20 m/min
- kvalitná sériová hnacia jednotka
- trieda krytia IP 55
- elektromechanická, dlhodobá kotúčová brzda
- obrobené pojazdové kladky
- poistka proti šplhaniu a pádu
- farebný odtieň RAL 5017 (dopravná modrá), vhodná pre mnoho značiek reťazových kladkostrojov
- nastaviteľná pre šírky príruby 42 – 300 mm

# Zisťovanie prevádzkovej skupiny pohonov

Popri konštrukcii, nosnosti, výške a rýchlosti zdvihu je pri výbere zdvíhacieho zariadenia dôležitým kritériom i prevádzková skupina pohonu, prispôbená určitému druhu použitia. Prevádzkovateľ je povinný zabezpečiť vhodnými opatreniami, že skutočne spotrebovaný podiel životnosti nebude väčší než teoretická životnosť uvedená v návode na obsluhu. Ďalšia prevádzka je prístupná pokiaľ boli odborné stanovené podmienky ďalšej prevádzky. Spravidla je nutná generálna oprava zdvíhacieho zariadenia.

Na zistenie prevádzkovej skupiny pohonu je popri strednej dobe chodu  $t_m$  (kumulovaná pracovná doba zdvíhacieho zariadenia za jeden deň) nutný správny odhad, príp. zistenie kolektívu bremena. Toto zistenie sa vykonáva podľa nasledujúceho vzorca:

$$t_m = \frac{2 \times \text{stredná výška zdvihu (m)} \times \text{výkon (1/h)} \times \text{pracovná doba (h/deň)}}{60 \text{ (min/h)} \times \text{rýchlosť zdvihu (m/min)}}$$

### stredná výška zdvihu:

priemerne prejdená dráha zdvihu

### výkon:

priemerný počet zdvihov za hodinu (1 výkon sa skladá z jednorázového zodvihnutia a spustenia jedného bremena, t.j. 2x prejdená dráha zdvihu) (musia sa pripočítavať nutné prázdne zdvihy, avšak prejavujú sa na ďalej predpokladanej skupine redukčne)

### pracovná doba:

vykonaná pracovná doba za jeden deň, počas ktorého boli vykonané vyššie uvedené priemerné výkony za hodinu

### rýchlosť zdvihu:

priemerná rýchlosť zdvihu, spravidla minimálna rýchlosť zdvihu, s ktorou boli výkony vykonané

V nasledujúcej tabuľke je uvedená teoretická životnosť D v hodinách pre skupiny hnacieho zariadenia 1Bm, 1Am, 2m, 3m a 4m.

	Prevádzková skupina	1Bm/M3	1Am/M4	2m/M5	3m/M6	4m/M7
Riadok	Skupina zaťaženia	Teoretická životnosť $D_H$				
1	ľahká	3 200	6 300	12 500	25 000	50 000
2	stredná	1 600	3 200	6 300	12 500	25 000
3	ťažká	800	1 600	3 200	6 300	12 500
4	veľmi ťažká	400	800	1 600	3 200	6 300

Zaradenie zdvíhadla do najbližšej vyššej skupiny FEM preto znamená u rovnakých prevádzkových podmienok zdvojnásobenie teoretickej životnosti.

Pomocou nasledujúcej tabuľky zvolíte so znalosťou strednej doby chodu  $t_m$  a kolektívu bremena správnu prevádzkovú skupinu pohonu podľa DIN 15020, príp. FEM 9.1511.

Skupina zaťaženia	Definícia skupiny zaťaženia	Stredná doba chodu $t_m$ za jeden pracovný deň v hodinách					
1 (ľahká)	$(k \leq 0,50)$ Len výnimočne najvyššie namáhanie, prevažne veľmi malé namáhanie, malá mŕtva záťaž		$\leq 2$	2 – 4	4 – 8	8 – 16	$> 16$
2 (stredná)	$(0,50 < k \leq 0,63)$ Častejšie najvyššie namáhanie, bežne stredné namáhanie, stredná mŕtva záťaž		$\leq 1$	1 – 2	2 – 4	4 – 8	8 – 16
3 (ťažká)	$(0,63 < k \leq 0,80)$ Často najvyššie namáhanie, bežne stredné namáhanie, veľká mŕtva záťaž		$\leq 0,5$	0,5 – 1	1 – 2	2 – 4	4 – 8
4 (veľmi ťažká)	$(0,80 < k \leq 1)$ Pravidelne najvyššie namáhanie, veľmi vysoká mŕtva záťaž		$\leq 0,25$	0,25 – 0,5	0,5 – 1	1 – 2	2 – 4
Skupina hnacieho ústrojenstva podľa DIN 15020, príp. FEM 9.511		1Bm	1Am	2m	3m	4m	

## Výberová tabuľka-elektrické reťazové kladkostroje

(prevádzkové napätie 400 V, 50 Hz, 3 Ph)

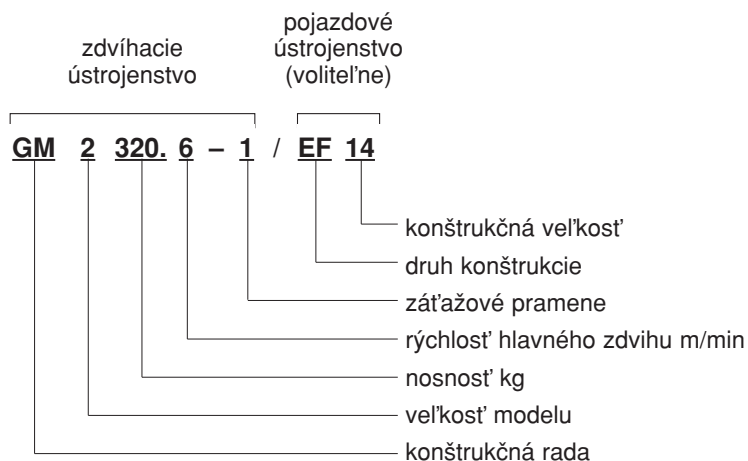
Hlavný zdvih	3 m/min	4 m/min	5 m/min	6 m/min		8 m/min		10 m/min		12 m/min	16 m/min	20 m/min
Počet pram.	2/1	2/1	2/1	1/1	2/1	1/1	2/1	1/1	2/1	1/1	1/1	1/1
Nosnosť kg												
80				GM2 (4m)		GM2 (4m)		GM2 (4m)		GM2 (4m)	GM2 (4m)	GM2 (3m)
100				GM2 (4m)		GM2 (4m)		GM2 (4m)		GM2 (4m)	GM2 (3m)	GM2 (2m)
125				GM2 (4m)		GM2 (4m)		GM2 (4m)		GM2 (3m)	GM2 (2m)	
160	GM2 (4m)	GM2 (4m)	GM2 (4m)	GM2 (4m)	GM2 (4m)	GM2 (4m)	GM2 (4m)	GM2 (3m)	GM2 (3m)	GM2 (2m)		
200	GM2 (4m)	GM2 (4m)	GM2 (4m)	GM2 (3m)	GM2 (4m)	GM2 (3m)	GM2 (3m)	GM2 (2m)	GM2 (2m)			
250	GM2 (4m)	GM2 (4m)	GM2 (4m)	GM2 (2m)	GM2 (3m)	GM2 (2m)	GM2 (2m)	GM4 (4m)		GM4 (4m)	GM4 (3m)	GM4 (2m)
						GM4 (4m)						
320	GM2 (4m)	GM2 (4m)	GM2 (3m)	GM2 (1Am)	GM2 (2m)	GM4 (4m)		GM4 (4m)		GM4 (3m)	GM4 (2m)	
400	GM2 (3m)	GM2 (3m)	GM2 (2m)			GM4 (3m)		GM4 (3m)		GM4 (2m)		
500	GM2 (2m)	GM2 (2m)	GM4 (4m)		GM4 (4m)	GM4 (2m)	GM4 (3m)	GM4 (2m)	GM4 (2m)			
		GM4 (4m)										
630	GM2 (1Am)	GM4 (4m)	GM4 (4m)	GM6 (4m)	GM4 (3m)	GM4 (1Am)	GM4 (2m)	GM6 (4m)		GM6 (3m)	GM6 (3m)	
						GM6 (4m)						
800		GM4 (3m)	GM4 (3m)	GM6 (3m)	GM4 (2m)	GM6 (3m)		GM6 (3m)		GM6 (2m)	GM8 (3m)	GM8 (2m)
						GM8 (3m)		GM8 (3m)		GM8 (3m)		
1000		GM4 (2m)	GM4 (2m)	GM6 (2m)		GM6 (2m)		GM6 (2m)		GM8 (3m)	GM8 (2m)	
						GM8 (3m)		GM8 (3m)				
1250	GM6 (4m)	GM4 (1Am)	GM6 (4m)		GM6 (3m)		GM6 (3m)	GM8 (2m)		GM8 (2m)		
		GM6 (4m)					GM8 (3m)					
1600	GM6 (3m)	GM6 (3m)	GM6 (3m)		GM6 (2m)	GM8 (2m)	GM8 (3m)	GM8 (1Am)	GM8 (2m)			
		GM8 (3m)	GM8 (3m)		GM8 (3m)							
2000	GM6 (2m)	GM6 (2m)	GM6 (2m)		GM8 (3m)	GM8 (1Am)	GM8 (2m)					
		GM8 (3m)	GM8 (3m)									
2500		GM8 (3m)	GM8 (2m)		GM8 (2m)							
3200		GM8 (2m)	GM8 (1Am)									
4000		GM8 (1Am)										

## Výberová tabuľka-elektrické reťazové kladkostroje

(prevádzkové napätie 230 V, 50 Hz, 1Ph)

Hlavný zdvih	6 m/min (plynule)	12 m/min (plynule)
Počet prameňov	2/1	1/1
Nosnosť kg		GMC (1Am)
100		
200	GMC (1Am)	

## Vysvetlivky k typovému označeniu



## Elektrické reťazové kladkostroje ABUCompact GM2 až GM8 (prevádzkové napätie 400V, 50Hz, 3Ph)

Nosnosť kg	Rýchlosť zdvihu m/min	FEM/ISO	Typ	Zaťaž. vetvy	Hák	Motor			S ručným pojazdom	S elektrickým pojazdom
						kw	%ED	c/h	Typ	Typ
80	1,5 / 6	4m / M7	GM2 80.6-1	1	012	0,09 / 0,35	60	360	HF 3	EF 14
80	2 / 8	4m / M7	GM2 80.8-1	1	012	0,09 / 0,35	60	360	HF 3	EF 14
80	2,5 / 10	4m / M7	GM2 80.10-1	1	012	0,09 / 0,35	60	360	HF 3	EF 14
80	3 / 12	4m / M7	GM2 80.12-1	1	012	0,09 / 0,35	60	360	HF 3	EF 14
80	4 / 16	4m / M7	GM2 80.16-1	1	012	0,09 / 0,35	60	360	HF 3	EF 14
80	5 / 20	3m / M6	GM2 80.20-1	1	012	0,09 / 0,35	60	360	HF 3	EF 14
100	1,5 / 6	4m / M7	GM2 100.6-1	1	012	0,09 / 0,35	60	360	HF 3	EF 14
100	2 / 8	4m / M7	GM2 100.8-1	1	012	0,09 / 0,35	60	360	HF 3	EF 14
100	2,5 / 10	4m / M7	GM2 100.10-1	1	012	0,09 / 0,35	60	360	HF 3	EF 14
100	3 / 12	4m / M7	GM2 100.12-1	1	012	0,09 / 0,35	60	360	HF 3	EF 14
100	4 / 16	3m / M6	GM2 100.16-1	1	012	0,09 / 0,35	60	360	HF 3	EF 14
100	5 / 20	2m / M5	GM2 100.20-1	1	012	0,09 / 0,35	60	360	HF 3	EF 14
125	1,5 / 6	4m / M7	GM2 125.6-1	1	012	0,09 / 0,35	60	360	HF 3	EF 14
125	2 / 8	4m / M7	GM2 125.8-1	1	012	0,09 / 0,35	60	360	HF 3	EF 14
125	2,5 / 10	4m / M7	GM2 125.10-1	1	012	0,09 / 0,35	60	360	HF 3	EF 14
125	3 / 12	3m / M6	GM2 125.12-1	1	012	0,09 / 0,35	60	360	HF 3	EF 14
125	4 / 16	2m / M5	GM2 125.16-1	1	012	0,09 / 0,35	60	360	HF 3	EF 14
160	1,5 / 6	4m / M7	GM2 160.6-1	1	012	0,09 / 0,35	60	360	HF 3	EF 14
160	2 / 8	4m / M7	GM2 160.8-1	1	012	0,09 / 0,35	60	360	HF 3	EF 14
160	2,5 / 10	3m / M6	GM2 160.10-1	1	012	0,09 / 0,35	60	360	HF 3	EF 14
160	3 / 12	2m / M5	GM2 160.12-1	1	012	0,09 / 0,35	60	360	HF 3	EF 14
160	0,8 / 3	4m / M7	GM2 160.3-2	2	05	0,09 / 0,35	60	360	HF 3	EF 14
160	1 / 4	4m / M7	GM2 160.4-2	2	05	0,09 / 0,35	60	360	HF 3	EF 14
160	1,3 / 5	4m / M7	GM2 160.5-2	2	05	0,09 / 0,35	60	360	HF 3	EF 14
160	1,5 / 6	4m / M7	GM2 160.6-2	2	05	0,09 / 0,35	60	360	HF 3	EF 14
160	2 / 8	4m / M7	GM2 160.8-2	2	05	0,09 / 0,35	60	360	HF 3	EF 14
160	2,5 / 10	3m / M6	GM2 160.10-2	2	05	0,09 / 0,35	60	360	HF 3	EF 14
200	1,5 / 6	3m / M6	GM2 200.6-1	1	012	0,09 / 0,35	60	360	HF 3	EF 14
200	2 / 8	3m / M6	GM2 200.8-1	1	012	0,09 / 0,35	60	360	HF 3	EF 14
200	2,5 / 10	2m / M5	GM2 200.10-1	1	012	0,09 / 0,35	60	360	HF 3	EF 14
200	0,8 / 3	4m / M7	GM2 200.3-2	2	05	0,09 / 0,35	60	360	HF 3	EF 14
200	1 / 4	4m / M7	GM2 200.4-2	2	05	0,09 / 0,35	60	360	HF 3	EF 14
200	1,3 / 5	4m / M7	GM2 200.5-2	2	05	0,09 / 0,35	60	360	HF 3	EF 14
200	1,5 / 6	4m / M7	GM2 200.6-2	2	05	0,09 / 0,35	60	360	HF 3	EF 14
200	2 / 8	3m / M6	GM2 200.8-2	2	05	0,09 / 0,35	60	360	HF 3	EF 14
200	2,5 / 10	2m / M5	GM2 200.10-2	2	05	0,09 / 0,35	60	360	HF 3	EF 14
250	1,5 / 6	2m / M5	GM2 250.6-1	1	012	0,09 / 0,35	60	360	HF 3	EF 14
250	2 / 8	2m / M5	GM2 250.8-1	1	012	0,09 / 0,35	60	360	HF 3	EF 14
250	0,8 / 3	4m / M7	GM2 250.3-2	2	05	0,09 / 0,35	60	360	HF 3	EF 14
250	1 / 4	4m / M7	GM2 250.4-2	2	05	0,09 / 0,35	60	360	HF 3	EF 14
250	1,3 / 5	4m / M7	GM2 250.5-2	2	05	0,09 / 0,35	60	360	HF 3	EF 14
250	1,5 / 6	3m / M6	GM2 250.6-2	2	05	0,09 / 0,35	60	360	HF 3	EF 14
250	2 / 8	2m / M5	GM2 250.8-2	2	05	0,09 / 0,35	60	360	HF 3	EF 14
250	2 / 8	4m / M7	GM4 250.8-1	1	025	0,22 / 0,9	60	360	HF 3	EF 14
250	2,5 / 10	4m / M7	GM4 250.10-1	1	025	0,22 / 0,9	60	360	HF 3	EF 14
250	3 / 12	4m / M7	GM4 250.12-1	1	025	0,22 / 0,9	60	360	HF 3	EF 14

Nos- nost' kg	Rýchlosť zdvihu m/min	FEM/ISO	Typ	Zat'až. vetvy	Hák	Motor			S ručným pojzdom	S elektrickým pojzdom
						kw	%ED	c/h	Typ	Typ
250	4 / 16	3m / M6	GM4 250.16-1	1	025	0,22 / 0,9	60	360	HF 3	EF 14
250	5 / 20	2m / M5	GM4 250.20-1	1	025	0,22 / 0,9	60	360	HF 3	EF 14
320	1,5 / 6	1Am / M4	GM2 320.6-1	1	025	0,09 / 0,35	60	360	HF 6	EF 14
320	0,8 / 3	4m / M7	GM2 320.3-2	2	05	0,09 / 0,35	60	360	HF 6	EF 14
320	1 / 4	4m / M7	GM2 320.4-2	2	05	0,09 / 0,35	60	360	HF 6	EF 14
320	1,3 / 5	3m / M6	GM2 320.5-2	2	05	0,09 / 0,35	60	360	HF 6	EF 14
320	1,5 / 6	2m / M5	GM2 320.6-2	2	05	0,09 / 0,35	60	360	HF 6	EF 14
320	2 / 8	4m / M7	GM4 320.8-1	1	025	0,22 / 0,9	60	360	HF 6	EF 14
320	2,5 / 10	4m / M7	GM4 320.10-1	1	025	0,22 / 0,9	60	360	HF 6	EF 14
320	3 / 12	3m / M6	GM4 320.12-1	1	025	0,22 / 0,9	60	360	HF 6	EF 14
320	4 / 16	2m / M5	GM4 320.16-1	1	025	0,22 / 0,9	60	360	HF 6	EF 14
400	0,8 / 3	3m / M6	GM2 400.3-2	2	05	0,09 / 0,35	60	360	HF 6	EF 14
400	1 / 4	3m / M6	GM2 400.4-2	2	05	0,09 / 0,35	60	360	HF 6	EF 14
400	1,3 / 5	2m / M5	GM2 400.5-2	2	05	0,09 / 0,35	60	360	HF 6	EF 14
400	2 / 8	3m / M6	GM4 400.8-1	1	025	0,22 / 0,9	60	360	HF 6	EF 14
400	2,5 / 10	3m / M6	GM4 400.10-1	1	025	0,22 / 0,9	60	360	HF 6	EF 14
400	3 / 12	2m / M5	GM4 400.12-1	1	025	0,22 / 0,9	60	360	HF 6	EF 14
500	0,8 / 3	2m / M5	GM2 500.3-2	2	05	0,09 / 0,35	60	360	HF 6	EF 14
500	1 / 4	2m / M5	GM2 500.4-2	2	05	0,09 / 0,35	60	360	HF 6	EF 14
500	2 / 8	2m / M5	GM4 500.8-1	1	025	0,22 / 0,9	60	360	HF 6	EF 14
500	2,5 / 10	2m / M5	GM4 500.10-1	1	025	0,22 / 0,9	60	360	HF 6	EF 14
500	1 / 4	4m / M7	GM4 500.4-2	2	05	0,22 / 0,9	60	360	HF 6	EF 14
500	1,3 / 5	4m / M7	GM4 500.5-2	2	05	0,22 / 0,9	60	360	HF 6	EF 14
500	1,5 / 6	4m / M7	GM4 500.6-2	2	05	0,22 / 0,9	60	360	HF 6	EF 14
500	2 / 8	3m / M6	GM4 500.8-2	2	05	0,22 / 0,9	60	360	HF 6	EF 14
500	2,5 / 10	2m / M5	GM4 500.10-2	2	05	0,22 / 0,9	60	360	HF 6	EF 14
630	0,8 / 3	1Am / M4	GM2 630.3-2	2	05	0,09 / 0,35	60	360	HF 14	EF 14
630	2 / 8	1Am / M4	GM4 630.8-1	1	025	0,22 / 0,9	60	360	HF 14	EF 14
630	1 / 4	4m / M7	GM4 630.4-2	2	05	0,22 / 0,9	60	360	HF 14	EF 14
630	1,3 / 5	4m / M7	GM4 630.5-2	2	05	0,22 / 0,9	60	360	HF 14	EF 14
630	1,5 / 6	3m / M6	GM4 630.6-2	2	05	0,22 / 0,9	60	360	HF 14	EF 14
630	2 / 8	2m / M5	GM4 630.8-2	2	05	0,22 / 0,9	60	360	HF 14	EF 14
630	1,5 / 6	4m / M7	GM6 630.6-1	1	05	0,4 / 1,7	50	300	HF 14	EF 14
630	2 / 8	4m / M7	GM6 630.8-1	1	05	0,4 / 1,7	50	300	HF 14	EF 14
630	2,5 / 10	4m / M7	GM6 630.10-1	1	05	0,4 / 1,7	50	300	HF 14	EF 14
630	3 / 12	3m / M6	GM6 630.12-1	1	05	0,4 / 1,7	50	300	HF 14	EF 14
630	4 / 16	3m / M6	GM6 630.16-1	1	05	0,4 / 1,7	50	300	HF 14	EF 14
800	1 / 4	3m / M6	GM4 800.4-2	2	05	0,22 / 0,9	60	360	HF 14	EF 14
800	1,3 / 5	3m / M6	GM4 800.5-2	2	05	0,22 / 0,9	60	360	HF 14	EF 14
800	1,5 / 6	2m / M5	GM4 800.6-2	2	05	0,22 / 0,9	60	360	HF 14	EF 14
800	1,5 / 6	3m / M6	GM6 800.6-1	1	05	0,4 / 1,7	50	300	HF 14	EF 14
800	2 / 8	3m / M6	GM6 800.8-1	1	05	0,4 / 1,7	50	300	HF 14	EF 14
800	2,5 / 10	3m / M6	GM6 800.10-1	1	05	0,4 / 1,7	50	300	HF 14	EF 14
800	3 / 12	2m / M5	GM6 800.12-1	1	05	0,4 / 1,7	50	300	HF 14	EF 14
800	1,3 / 8	3m / M6	GM8 800.8-1	1	05	0,2 / 1,3	50	300	HF 22	EF 22
800	1,7 / 10	3m / M6	GM8 800.10-1	1	05	0,3 / 1,6	50	300	HF 22	EF 22

## Elektrické reťazové kladkostroje ABUCompact GM2 až GM8 (prevádzkové napätie 400V, 50Hz, 3Ph)

Nosnosť kg	Rýchlosť zdvihu m/min	FEM/ISO	Typ	Zaťaž. vetvy	Hák	Motor			S ručným pojzdom	S elektrickým pojzdom
						kw	%ED	c/h	Typ	Typ
800	2 / 12	3m / M6	GM8 800.12-1	1	05	0,33/ 2	50	300	HF 22	EF 22
800	2,7 / 16	3m / M6	GM8 800.16-1	1	05	0,4/ 2,5	50	300	HF 22	EF 22
800	3,3 / 20	2m / M5	GM8 800.20-1	1	05	0,5/ 3	40	240	HF 22	EF 22
1000	1 / 4	2m / M5	GM4 1000.4-2	2	05	0,22/ 0,9	60	360	HF 14	EF 14
1000	1,3 / 5	2m / M5	GM4 1000.5-2	2	05	0,22/ 0,9	60	360	HF 14	EF 14
1000	1,5 / 6	2m / M5	GM6 1000.6-1	1	05	0,4/ 1,7	50	300	HF 14	EF 14
1000	2 / 8	2m / M5	GM6 1000.8-1	1	05	0,4/ 1,7	50	300	HF 14	EF 14
1000	2,5 / 10	2m / M5	GM6 1000.10-1	1	05	0,4/ 1,7	50	300	HF 14	EF 14
1000	1,3 / 8	3m / M6	GM8 1000.8-1	1	05	0,3/ 1,6	50	300	HF 22	EF 22
1000	1,7 / 10	3m / M6	GM8 1000.10-1	1	05	0,33/ 2	50	300	HF 22	EF 22
1000	2 / 12	3m / M6	GM8 1000.12-1	1	05	0,4/ 2,5	50	300	HF 22	EF 22
1000	2,7 / 16	2m / M5	GM8 1000.16-1	1	05	0,5/ 3	40	240	HF 22	EF 22
1250	1 / 4	1Am / M4	GM4 1250.4-2	2	05	0,22/ 0,9	60	360	HF 14	EF 14
1250	0,8 / 3	4m / M7	GM6 1250.3-2	2	1	0,4/ 1,7	50	300	HF 22	EF 22
1250	1 / 4	4m / M7	GM6 1250.4-2	2	1	0,4/ 1,7	50	300	HF 22	EF 22
1250	1,3 / 5	4m / M7	GM6 1250.5-2	2	1	0,4/ 1,7	50	300	HF 22	EF 22
1250	1,5 / 6	3m / M6	GM6 1250.6-2	2	1	0,4/ 1,7	50	300	HF 22	EF 22
1250	2 / 8	3m / M6	GM6 1250.8-2	2	1	0,4/ 1,7	50	300	HF 22	EF 22
1250	1,3 / 8	3m / M6	GM8 1250.8-1	1	05	0,33/ 2	50	300	HF 22	EF 22
1250	1,7 / 10	2m / M5	GM8 1250.10-1	1	05	0,4/ 2,5	40	240	HF 22	EF 22
1250	2 / 12	2m / M5	GM8 1250.12-1	1	05	0,5/ 3	40	240	HF 22	EF 22
1600	0,8 / 3	3m / M6	GM6 1600.3-2	2	1	0,4/ 1,7	50	300	HF 22	EF 22
1600	1 / 4	3m / M6	GM6 1600.4-2	2	1	0,4/ 1,7	50	300	HF 22	EF 22
1600	1,3 / 5	3m / M6	GM6 1600.5-2	2	1	0,4/ 1,7	50	300	HF 22	EF 22
1600	1,5 / 6	2m / M5	GM6 1600.6-2	2	1	0,4/ 1,7	50	300	HF 22	EF 22
1600	1,3 / 8	2m / M5	GM8 1600.8-1	1	05	0,4/ 2,5	40	240	HF 22	EF 22
1600	1,7 / 10	1Am / M4	GM8 1600.10-1	1	05	0,5/ 3	40	240	HF 22	EF 22
1600	0,7 / 4	3m / M6	GM8 1600.4-2	2	1	0,2/ 1,3	50	300	HF 22	EF 22
1600	0,8 / 5	3m / M6	GM8 1600.5-2	2	1	0,3/ 1,6	50	300	HF 22	EF 22
1600	1 / 6	3m / M6	GM8 1600.6-2	2	1	0,33/ 2	50	300	HF 22	EF 22
1600	1,3 / 8	3m / M6	GM8 1600.8-2	2	1	0,4/ 2,5	50	300	HF 22	EF 22
1600	1,7 / 10	2m / M5	GM8 1600.10-2	2	1	0,5/ 3	40	240	HF 22	EF 22
2000	0,8 / 3	2m / M5	GM6 2000.3-2	2	1	0,4/ 1,7	50	300	HF 22	EF 22
2000	1 / 4	2m / M5	GM6 2000.4-2	2	1	0,4/ 1,7	50	300	HF 22	EF 22
2000	1,3 / 5	2m / M5	GM6 2000.5-2	2	1	0,4/ 1,7	50	300	HF 22	EF 22
2000	1,3 / 8	1Am / M4	GM8 2000.8-1	1	05	0,5/ 3	40	240	HF 22	EF 22
2000	0,7 / 4	3m / M6	GM8 2000.4-2	2	1	0,3/ 1,6	50	300	HF 22	EF 22
2000	0,8 / 5	3m / M6	GM8 2000.5-2	2	1	0,33/ 2	50	300	HF 22	EF 22
2000	1 / 6	3m / M6	GM8 2000.6-2	2	1	0,4/ 2,5	50	300	HF 22	EF 22
2000	1,3 / 8	2m / M5	GM8 2000.8-2	2	1	0,5/ 3	40	240	HF 22	EF 22
2500	0,7 / 4	3m / M6	GM8 2500.4-2	2	1	0,33/ 2	50	300	HF 36	EF 36
2500	0,8 / 5	2m / M5	GM8 2500.5-2	2	1	0,4/ 2,5	40	240	HF 36	EF 36
2500	1 / 6	2m / M5	GM8 2500.6-2	2	1	0,5/ 3	40	240	HF 36	EF 36
3200	0,7 / 4	2m / M5	GM8 3200.4-2	2	1	0,4/ 2,5	40	240	HF 36	EF 36
3200	0,8 / 5	1Am / M4	GM8 3200.5-2	2	1	0,5/ 3	40	240	HF 36	EF 36
4000	0,7 / 4	1Am / M4	GM8 4000.4-2	2	1	0,5/ 3	40	240	HF 50	EF 50

## Dlhšie dráhy háku/ovládacieho vodiča

Typ	Záťažové pramene	Dráha háku	Veľkosť zásobníka reťaze
		mm	
GM2	1	3000	1
GM2	1	4000	1
GM2	1	5000	3
GM2	1	6000	3
GM2	1	8000	3
GM2	1	10000	3
GM2	1	12000	4
GM2	1	16000	4
GM2	1	20000	4
GM2	1	24000	4
GM2	1	32000	6
GM2	2	3000	3
GM2	2	4000	3
GM2	2	5000	3
GM2	2	6000	4
GM2	2	8000	4
GM2	2	10000	4
GM2	2	12000	4
GM2	2	16000	6
GM4	1	3000	3
GM4	1	4000	3
GM4	1	5000	4
GM4	1	6000	4
GM4	1	8000	4
GM4	1	10000	4
GM4	1	12000	6
GM4	1	16000	6
GM4	1	20000	6
GM4	1	24000	6
GM4	1	32000	7
GM4	2	3000	4
GM4	2	4000	4
GM4	2	5000	4
GM4	2	6000	6
GM4	2	8000	6
GM4	2	10000	6
GM4	2	12000	6
GM4	2	16000	7
GM6	1	3000	5
GM6	1	4000	5
GM6	1	5000	5
GM6	1	6000	5
GM6	1	8000	5
GM6	1	10000	5
GM6	1	12000	6
GM6	1	16000	6
GM6	1	20000	6
GM6	1	24000	7
GM6	1	32000	7
GM6	2	3000	5
GM6	2	4000	5
GM6	2	5000	5
GM6	2	6000	6
GM6	2	8000	6
GM6	2	10000	6
GM6	2	12000	7
GM6	2	16000	7
GM8	1	3000	7
GM8	1	4000	7
GM8	1	5000	7
GM8	1	6000	7
GM8	1	8000	8
GM8	1	10000	8
GM8	1	12000	8
GM8	1	16000	8
GM8	1	20000	8
GM8	2	3000	7
GM8	2	4000	8
GM8	2	5000	8
GM8	2	6000	8
GM8	2	8000	8
GM8	2	10000	8

Dĺžka ovládacieho vodiča zodpovedá dráhe háku. Pri dĺžkach medzi tabuľkovými hodnotami sa dodáva nasledujúca štandardná dráha háku.

# Doplnkové vybavenie

## Doplnkové vybavenie vychádza zo základného kladkostroja:

stacionárne prevedenie, závesný ovládač pre zdvíhanie/spúšťanie, ovládanie z mačky,

prevádzkové napätie 3~380 – 415 V / 50 Hz

GM2, GM4, GM6: priame ovládanie

GM8: elektronické stýkačové ovládanie 48 V

Možnosť dodávky:

X Dodáva sa ako doplnkové vybavenie za príplatok

(Z) Reťazový kladkostroj sa dodáva s doplnkovou skriňou pre rozšírenú elektriku/elektroniku

– nedodáva sa

Doplnkové vybavenie	Elektrické pohyby Z/S zdvíhanie/spúšťanie Z/S/P K zdvíhanie/spúšťanie/pojazd mačky	Možnosť dodania				Vysvetlivky k obsahu dodávky
		GM2	GM4	GM6	GM8	
Pripájací konektor pre doplnkový prístroj 3/N/PE	Z/S	X	X	X	–	potrebný 5-pólový prívod prúdu
Rozšírenie ovládania elektrický pojazd mačky	Z/S/P K	X	X	X	X	Závesný ovládač s doplnkovými príkazovými tlačidlami, vedenie motora mačky, elektrina, GM8 s elektronickým stýkačovým ovládaním 48 V
Elektronické stýkačové ovládanie 48 V	Z/S	X	X	X	štandard	elektronické polovodičové ovládanie
	Z/S/P K	X (Z)	X	X	štandard	

### Koncový vypínač zdvíhu

elektronický						
2 vypínacie polohy	Z/S	X	X	X	X	Závesný ovládač s tlačidlom „Teach-in“ alternatívne so zástrčkou „Teach-in“ vrátane elektronického stýkačového ovládania 48 V
	Z/S/P K	X (Z)	X (Z)	X	X	
elektromechanický						
2 vypínacie polohy	Z/S	–	X	X	X	Vývod pre externé ovládanie, dodávka bez riadiaceho vedenia, bez závesného ovládača
	Z/S/P K	–	X	X	X	
4 vypínacie polohy	Z/S	–	X	X	X	
	Z/S/P K	–	X	X	X	
Frekvenčný menič ABULiner	Z/S	X (Z)	X (Z)	X (Z)	X (Z)	plynulá výška zdvíhu, vrátane elektronického preťažovaku
	Z/S/P K	na objednávku	na objednávku	na objednávku	na objednávku	

### Rádiové ovládanie

Typ Mini-RC2 dosah do cca. 25 m	Z/S	X	X	X	X	vrátane elektronického stýkačového ovládania 48 V a výstražnej húkačky, závesný ovládač ako nevyhnutné ovládanie
	Z/S/P K	X (Z)	X	X	X	vrátane elektronického stýkačového ovládania 48 V, koncových vypínačov pojazdu mačky a výstražnej húkačky, závesný ovládač ako nevyhnutné ovládanie
Typ Cubix dosah do cca. 35 m	Z/S	X	X	X	X	vrátane elektronického stýkačového ovládania 48 V a výstražnej húkačky, závesný ovládač ako nevyhnutné ovládanie
	Z/S/P K	X (Z)	X	X	X	vrátane elektronického stýkačového ovládania 48 V, koncových vypínačov pojazdu mačky a výstražnej húkačky, závesný ovládač ako nevyhnutné ovládanie
Špeciálne napätie	Z/S Z/S/P K	na objednávku	na objednávku	na objednávku	na objednávku	Doplnková výbava pri bežnom napätí na požiadanie

Doplnkové vybavenie (individuálne)	Elektrické pohyby Z/S zdvíhanie/spúšťanie Z/S/P K zdvíhanie/ spúšťanie/pojazd mačky	Možnosť dodania				Vysvetlivky k obsahu dodávky
		GM2	GM4	GM6	GM8	
Počítadlo prevádzkových hodín	Z/S Z/S/P K	X	X	X	X	
Vedenie cez obslužnú časť na háku (zväčšený C-profil)						GM2 s priamym alebo elektronickým stýkačovým ovládaním 48 V; GM4 len s elektronickým stýkačovým ovládaním 48 V
Dráha háku 3000 mm	Z/S	X	X	-	-	Reťazový kladkostroj s 1-záťažovým prameňom max. nosnosť 250 kg
Dráha háku 4000 mm	Z/S	X	X	-	-	
Dráha háku 5000 mm	Z/S	X	X	-	-	
Bezpečnostné závesné háky (zväčšený C-profil)						
1 záťažový prameň	Z/S Z/S/P K	X	X	X	X	
2 záťažové pramene	Z/S Z/S/P K	X	X	-	-	
Príprava pre diaľkové ovládanie						Reťazový kladkostroj s elektronickým stýkačovým ovládaním 48 V
Typ Mini-RC2 dosah do cca. 25 m	Z/S Z/S/P K	X X (Z)	X X	X X	X X	potrebné koncové vypínače pojazdu mačky
Typ Cubix dosah do cca. 35 m	Z/S Z/S/P K	X X (Z)	X X	X X	X X	potrebné koncové vypínače pojazdu mačky
Koncové vypínače pojazdu mačky	Z/S/P K	X	X	X	X	Reťazový kladkostroj s elektronickým stýkačovým alebo ochranným stýkačovým ovládaním 48 V

**Možnosť dodávky:**

**X** Dodáva sa ako doplnkové vybavenie za príplatok

**(Z)** Reťazový kladkostroj sa dodáva s doplnkovou skriňou pre rozšírenú elektriku/elektroniku

- **nedodáva sa**

Redukované vyhotovenie	Elektrické pohyby Z/S zdvíhanie/spúšťanie Z/S/P K zdvíhanie/ spúšťanie/pojazd mačky	Možnosť dodania				Vysvetlivky k obsahu dodávky
		GM2	GM4	GM6	GM8	
bez závesného ovládača bez ovládacieho vodiča	Z/S Z/S/P K	X	X	X	X	
externé ovládanie	Z/S Z/S/P K	X	X	X	X	s pripojením pre externé ovládanie, bez ovládacieho vodiča, bez závesného ovládača

# Elektrické reťazové kladkostroje ABUCompact GMC

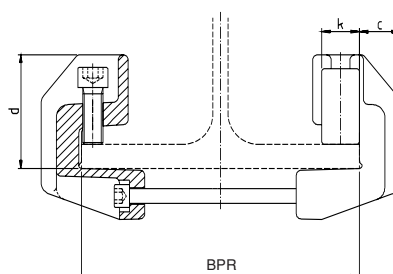
(prevádzkové napätie 230 V, 50 Hz, 1 Ph)

Nosnosť kg	Rýchlosť zdvihu m/min	FEM/ISO	Typ	Zaťaž. vetvy	Dráha háku m	Hák	Motor			S ručným pojazdom Typ
							kW	%ED	c/h	
100	0,7 / 12	1Am / M4	GMC 100.12-1	1	3	012	0,43	40	240	HF 3
					6					
					10					
					20					
200	0,3 / 6	1Am / M4	GMC 200.6-2	2	3	025	0,43	40	240	HF 3
					6					
					10					

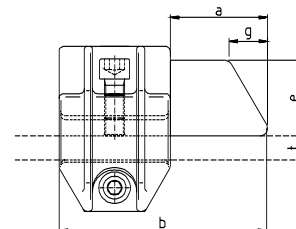
## Upínacie nárazníky ABUS



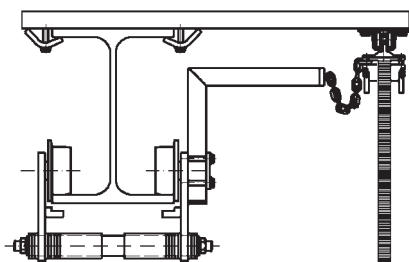
Výberová tabuľka tvarových nárazníkov mačky								
Prevedenie Veľkosť	Konštrukčné rozmery v mm							Hmotnosť kg
	Pryž							
	b	c	d	a	e	g	k	
alpha	110	20	63	45	40	15	26	2,6
beta	170	32	90	80	60	35	30	5,9



Prevedenie Veľkosť	Nosník		Použitie u elektr. reťazového kladkostroja ABUS	Obj. číslo
	BPR mm	t mm		
alpha	64 – 120	≤ 20,5	ABUCompact GMC až GM8 do 2,0 t nosnosti	37329
	121 – 190	≤ 20,5		37434
	191 – 243	≤ 20,5		37435
	244 – 300	≤ 20,5		37443
beta	110 – 160	≤ 30,0	ABUCompact GM8 2,5 t až 4,0 t nosnosti	37444
	161 – 230	≤ 30,0		37445
	231 – 283	≤ 30,0		37446
	284 – 340	≤ 30,0		37447



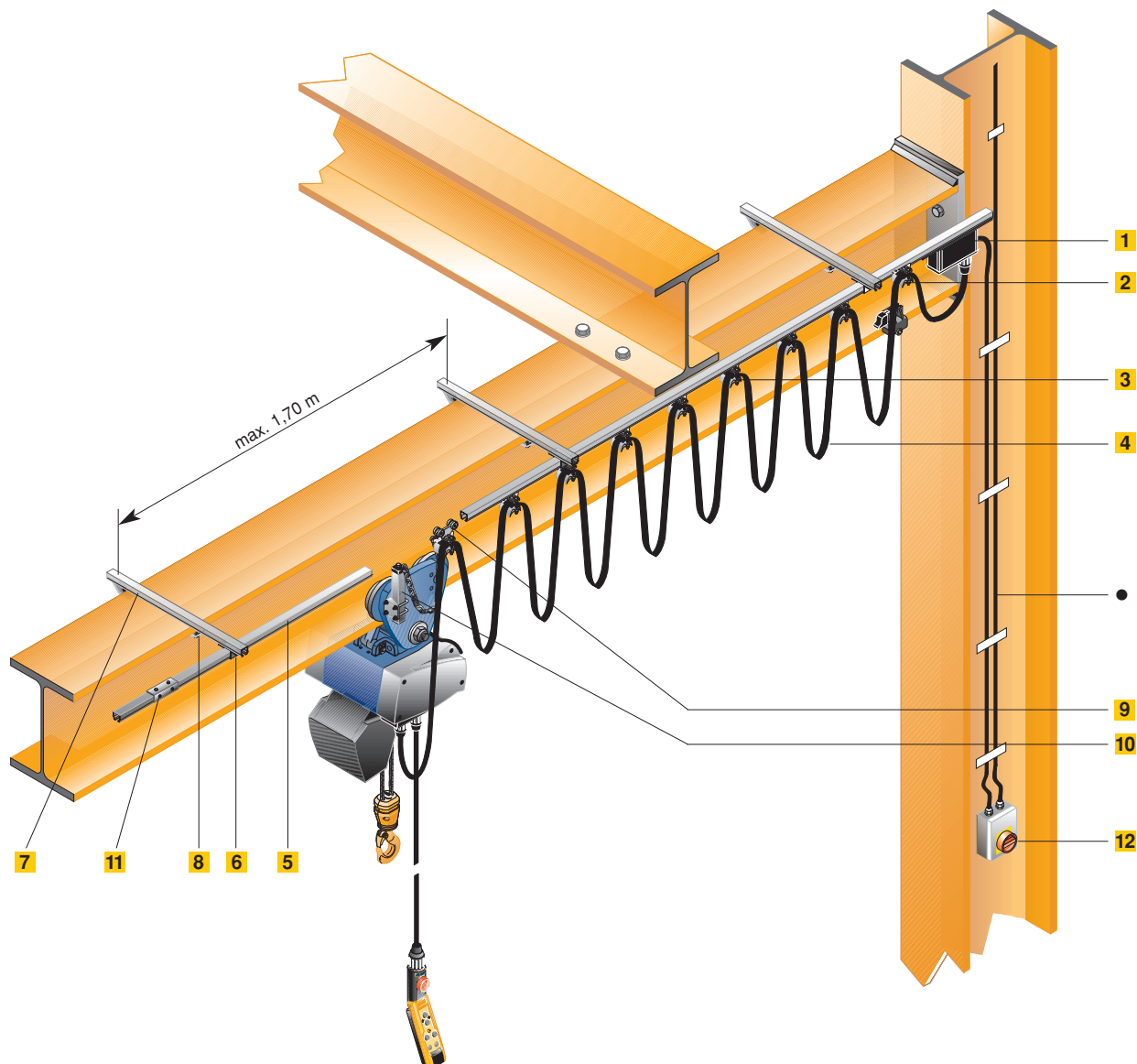
## Prúdové unášače mačky ABUS



Hmotnosť kg	Objednávacie číslo
3,5	11898

# Elektrický prívod ABUS ako vlečný kábel \*

\* pre dĺžky  
(≤ 30 m)



## ■ Sériové vybavenie

- 1** Prechodová svorková skriňa (plochý vodič/gul'atý vodič)
- 2** Koncová svorka
- 3** Vozík plochého vodiča
- 4** Plochý vodič

- 5** Koľajnica
- 6** Držiak koľajnice
- 7** Pripevňovacia konzola
- 8** Upínacia lišta

- 9** Unášací vozík
- 10** Prúdový unášač mačky
- 11** Spojka koľajníc
- 12** Sieťový vypínač

### Pevné súčasti

Prechodová svorková skriňa, koncová svorka, unášací vozík, sieťový vypínač, prúdový unášač mačky.

### Súčasti závislé na dĺžke

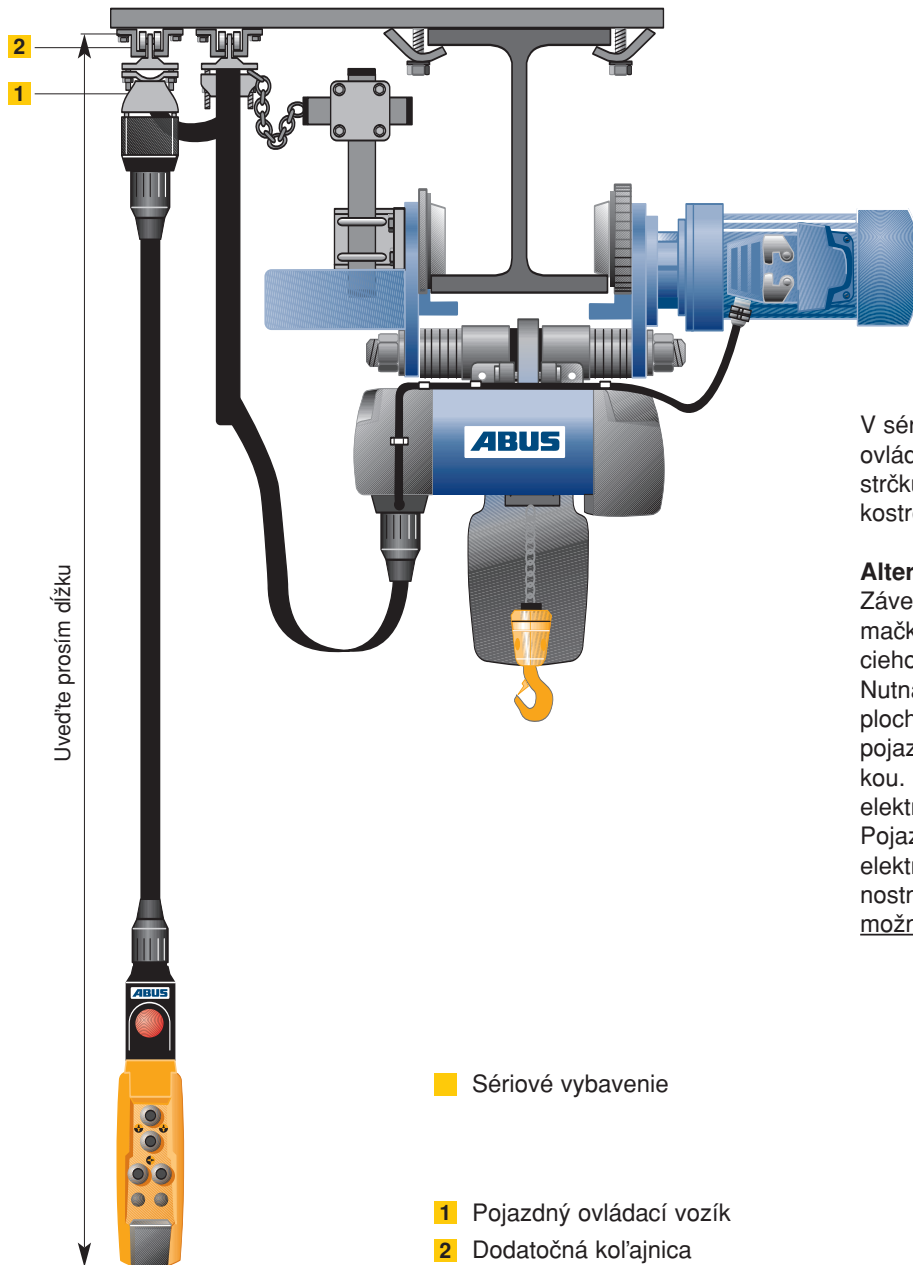
Vozík plochého vodiča, plochý vodič, koľajnica, držiak koľajnice, spojky koľajnice, pripevňovacie konzoly, upínacie lišty.

- Stúpajúce vedenie vrátane príslušenstva od sieťového vypínača a odtiaľ ku svorkovej skrinii je na strane zákazníka.

Pri dimenzovaní vlečného vedenia je nutné zohľadniť úbytok napätia. Dodávka prefabrikovaná (t.j. plochý vodič na káblovom vozíku, unášací vozík a koncová svorka namontované).

\* pre dĺžky  
(≤ 30 m)

## Vlečný kábel ABUS s pojazdným ovládaním\*



V sériovom prevedení je závesný ovládač inštalovaný cez rýchlozástrčku priamo na reťazovom kladkostroji.

### Alternatíva:

Závesný ovládač jazdí pozdĺž dráhy mačky nezávisle na polohe zdvíhacieho ústrojenstva.

Nutná je dodatočná kol'ajnica, plochý vodič, káblový vozík a pojazdný ovládací vozík so zástrčkou. Prevedenie zásadne ako elektrický prívod plochým káblom. Pojazdné ovládanie v spojení s elektrickým prívodom cez bezpečnostné trolejové vedenie nie je možné.

### Pevné súčasti

Pevné súčasti ako u prúdového prívodu vlečným káblom na strane 19 a navyše: koncová svorka, pojazdný ovládací vozík, skrutkové spoje, koncový doraz.

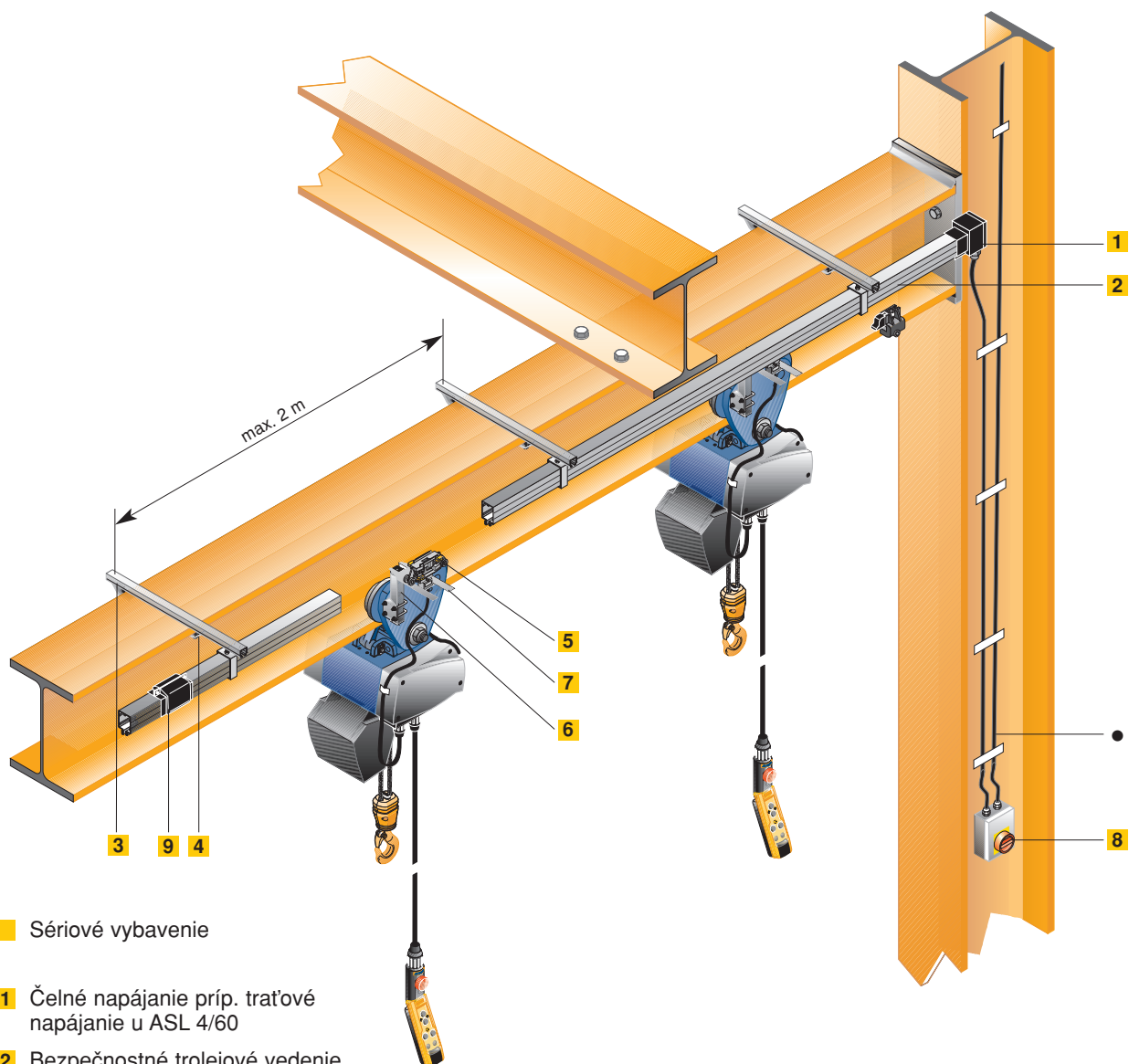
### Súčasti závislé na dĺžke

Súčasti závislé na dĺžke ako u prúdového prívodu vlečným káblom na strane 19 a navyše káblový vozík, ploché vodiče, držiak kol'ajnice, spojky kol'ajnic pre pojazdné ovládanie.

Pri dimenzovaní vlečného vedenia je nutné zohľadniť úbytok napätia.

Dodávka prefabrikovaná ( t.j. plochý vodič na káblovom vozíku, unášací vozík a koncová svorka namontované).

# Elektrický prívod ABUS trolejovým vedením



## ■ Sériové vybavenie

- 1** Čelné napájanie príp. traťové napájanie u ASL 4/60
- 2** Bezpečnostné trolejové vedenie
- 3** Pripevňovacia konzola
- 4** Upínacie lišty
- 5** Vozík trolejového zberača
- 6** Prúdový unášač mačky (súčasť dodávky zdvíhadla)
- 7** Unášacia vidlica
- 8** Sieťový vypínač
- 9** Spojka prívodnej koľajnice a plášťa

### Pevné súčasti

Koncové viečko, čelné/traťové napájanie, záves pre pevné body, zosilňovacie svorky, vozík trolejového zberača s pripájacím káblom 4 m, unášacia vidlica, sieťový vypínač.

Typ
ASL 4/40
ASL 4/60

### Súčasti závislé na dĺžke

Trolejové vedenie, klzné závesy, pripevňovacie konzoly a upínacie lišty.

Typ
ASL 4/40
ASL 4/60

Od dĺžky dráhy 30 m nutné traťové napájanie.

- Stúpajúce vedenie vrátane príslušenstva od sieťového vypínača a odtiaľ ku svorkovej skrini je na strane zákazníka.

Pri dimenzovaní typu trolejového vedenia je nutné zohľadniť úbytok napätí podľa dĺžky dráhy.

## Rozmery a hmotnosti

### Rozmery ABUCompact GM2 až GM8

Typ	Šírka			Dĺžka				Výška		Rukoväť			
	B mm	B3 mm	B4 mm	L mm	L1 mm	L2 mm	L3 mm	H mm	H1 mm	D1 mm	H2 mm	T mm	B5 mm
GM2	346	175	171	313	181	132	103	194	129	42	65	21	24
GM4	400	217	183	353	197	156	120	237	158	42	79	21	24
GM6	442	251	191	466	255	211	154	301	196	65	105	28	28
GM8	542	306	236	472	254	218	198	340	235	65	105	28	28
GM8 <sup>1)</sup>	542	306	236	472	254	218	198	370	235	75	135	33	28

<sup>1)</sup> pri nosnosti  
4000 kg s EF 50

### Rozmery ABUCompact GM2 až GM8 s doplnkovou skriňou

Typ	Šírka			Dĺžka				Výška		Rukoväť			
	B mm	B3 mm	B4 mm	L mm	L1 mm	L2 mm	L3 mm	H mm	H1 mm	D1 mm	H2 mm	T mm	B5 mm
GM2	346	175	171	352	220	132	103	194	129	42	65	21	24
GM4	400	217	183	390	234	156	120	237	158	42	79	21	24
GM6	442	251	191	517	306	211	154	301	196	65	105	28	28
GM8	542	306	236	567	349	218	198	340	235	65	105	28	28
GM8 <sup>1)</sup>	542	306	236	567	349	218	198	370	235	75	135	33	28

### Rozmery ABUCompact GM2 až GM8 stacionárny a s pojazdomým ústrojenstvom

Typ	Záťažové pramene	Hák	Pojazdomé ústrojenstvo	C mm	C1 mm	D1 mm	D2 mm	A2 mm
GM2	1	012	HF 3	344	390	42	30	22
GM2	1	012	HF 6	344	396	42	30	22
GM2	1	012	HF 14	344	412	42	30	22
GM2	1	012	EF 14	344	412	42	30	22
GM2	1	025	HF 6	358	410	42	36	26
GM2	1	025	HF 14	358	426	42	36	26
GM2	1	025	EF 14	358	426	42	36	26
GM2	2	05	HF 3	425	471	42	43	34
GM2	2	05	HF 6	425	477	42	43	34
GM2	2	05	HF 14	425	493	42	43	34
GM2	2	05	EF 14	425	493	42	43	34
GM4	1	025	HF 3	390	436	42	36	26
GM4	1	025	HF 6	390	442	42	36	26
GM4	1	025	HF 14	390	458	42	36	26
GM4	1	025	EF 14	390	458	42	36	26
GM4	2	05	HF 6	470	522	42	43	34
GM4	2	05	HF 14	470	538	42	43	34
GM4	2	05	EF 14	470	538	42	43	34
GM6	1	05	HF 14	492	560	65	43	34
GM6	1	05	EF 14	492	560	65	43	34
GM6	2	1	HF 22	564	643	65	50	40
GM6	2	1	EF 22	564	643	65	50	40
GM8	1	05	HF 22	553	632	65	43	34
GM8	1	05	EF 22	553	632	65	43	34
GM8	2	1	HF 22	674	753	65	50	40
GM8	2	1	HF 36	674	758	65	50	40
GM8	2	1	EF 22	674	753	65	50	40
GM8	2	1	EF 36	674	758	65	50	40
GM8	2	1	EF 50	704	789	75	50	40

## Rozmery ABUCompact GM2 až GM8 závislé na dráhe háku

Typ	Zátěžové pramene	Dráha háku	D1 mm	H2 mm	C2 mm	Hmotnost' kg
GM2	1	3000	42	65	357	21,8
GM2	1	4000	42	65	357	22,2
GM2	1	5000	42	65	394	22,5
GM2	1	6000	42	65	394	22,8
GM2	1	8000	42	65	394	23,5
GM2	1	10000	42	65	394	24,2
GM2	1	12000	42	65	494	24,9
GM2	1	16000	42	65	494	26,2
GM2	1	20000	42	65	494	27,6
GM2	1	24000	42	65	494	29,0
GM2	1	32000	42	65	671	31,7
GM2	2	3000	42	65	394	24,4
GM2	2	4000	42	65	394	25,1
GM2	2	5000	42	65	394	25,8
GM2	2	6000	42	65	494	26,5
GM2	2	8000	42	65	494	27,8
GM2	2	10000	42	65	494	29,2
GM2	2	12000	42	65	494	30,6
GM2	2	16000	42	65	671	33,3
GM4	1	3000	42	79	427	34,5
GM4	1	4000	42	79	427	35,2
GM4	1	5000	42	79	527	35,8
GM4	1	6000	42	79	527	36,5
GM4	1	8000	42	79	527	37,8
GM4	1	10000	42	79	527	39,1
GM4	1	12000	42	79	639	40,4
GM4	1	16000	42	79	639	43,0
GM4	1	20000	42	79	639	45,6
GM4	1	24000	42	79	639	48,2
GM4	1	32000	42	79	693	53,4
GM4	2	3000	42	79	527	38,0
GM4	2	4000	42	79	527	39,3
GM4	2	5000	42	79	527	40,6
GM4	2	6000	42	79	639	41,9
GM4	2	8000	42	79	639	44,5
GM4	2	10000	42	79	639	47,1
GM4	2	12000	42	79	639	49,7
GM4	2	16000	42	79	693	54,9
GM6	1	3000	65	105	549	57,6
GM6	1	4000	65	105	549	58,9
GM6	1	5000	65	105	549	60,1
GM6	1	6000	65	105	549	61,4
GM6	1	8000	65	105	549	63,8
GM6	1	10000	65	105	549	66,3
GM6	1	12000	65	105	709	68,8
GM6	1	16000	65	105	709	73,8
GM6	1	20000	65	105	709	78,7
GM6	1	24000	65	105	764	83,7
GM6	1	32000	65	105	764	93,6
GM6	2	3000	65	105	549	64,2
GM6	2	4000	65	105	549	66,7
GM6	2	5000	65	105	549	69,2
GM6	2	6000	65	105	709	71,7

(Rozmerové  
výkresy k rozložení  
na str. 3 a str. 30)

### Rozmery ABUCompact GM2 až GM8 závislé na dráhe háku

Typ	Zátěžové pramene	Dráha háku	D1 mm	H2 mm	C2 mm	Hmotnosť kg
GM6	2	8000	65	105	709	76,6
GM6	2	10000	65	105	709	81,6
GM6	2	12000	65	105	764	86,6
GM6	2	16000	65	105	764	96,5
GM8	1	3000	65	105	816	92,3
GM8 <sup>1)</sup>	1	3000	75	135	846	92,3
GM8	1	4000	65	105	816	94,5
GM8 <sup>1)</sup>	1	4000	75	135	846	94,5
GM8	1	5000	65	105	816	96,8
GM8 <sup>1)</sup>	1	5000	75	135	846	96,8
GM8	1	6000	65	105	816	99,1
GM8 <sup>1)</sup>	1	6000	75	135	846	99,1
GM8	1	8000	65	105	816	103,6
GM8 <sup>1)</sup>	1	8000	75	135	846	103,6
GM8	1	10000	65	105	816	108,2
GM8 <sup>1)</sup>	1	10000	75	135	846	108,2
GM8	1	12000	65	105	816	112,7
GM8 <sup>1)</sup>	1	12000	75	135	846	112,7
GM8	1	16000	65	105	816	121,8
GM8 <sup>1)</sup>	1	16000	75	135	846	121,8
GM8	1	20000	65	105	816	130,9
GM8 <sup>1)</sup>	1	20000	75	135	846	130,9
GM8	2	3000	65	105	816	101,1
GM8 <sup>1)</sup>	2	3000	75	135	846	101,1
GM8	2	4000	65	105	816	105,6
GM8 <sup>1)</sup>	2	4000	75	135	846	105,6
GM8	2	5000	65	105	816	110,2
GM8 <sup>1)</sup>	2	5000	75	135	846	110,2
GM8	2	6000	65	105	816	114,7
GM8 <sup>1)</sup>	2	6000	75	135	846	114,7
GM8	2	8000	65	105	816	123,8
GM8 <sup>1)</sup>	2	8000	75	135	846	123,8
GM8	2	10000	65	105	816	132,9
GM8 <sup>1)</sup>	2	10000	75	135	846	132,9

<sup>1)</sup> pri nosnosti  
4000 kg s EF 50

### Rozmery ABUCompact GMC

Typ	Šírka			Dĺžka				Výška		Rukovät'			
	B mm	B3 mm	B4 mm	L mm	L1 mm	L2 mm	L3 mm	H mm	H1 mm	D1 mm	H2 mm	T mm	B5 mm
GMC	275	115	160	275	125	150	0	177	130	24	47	8	18

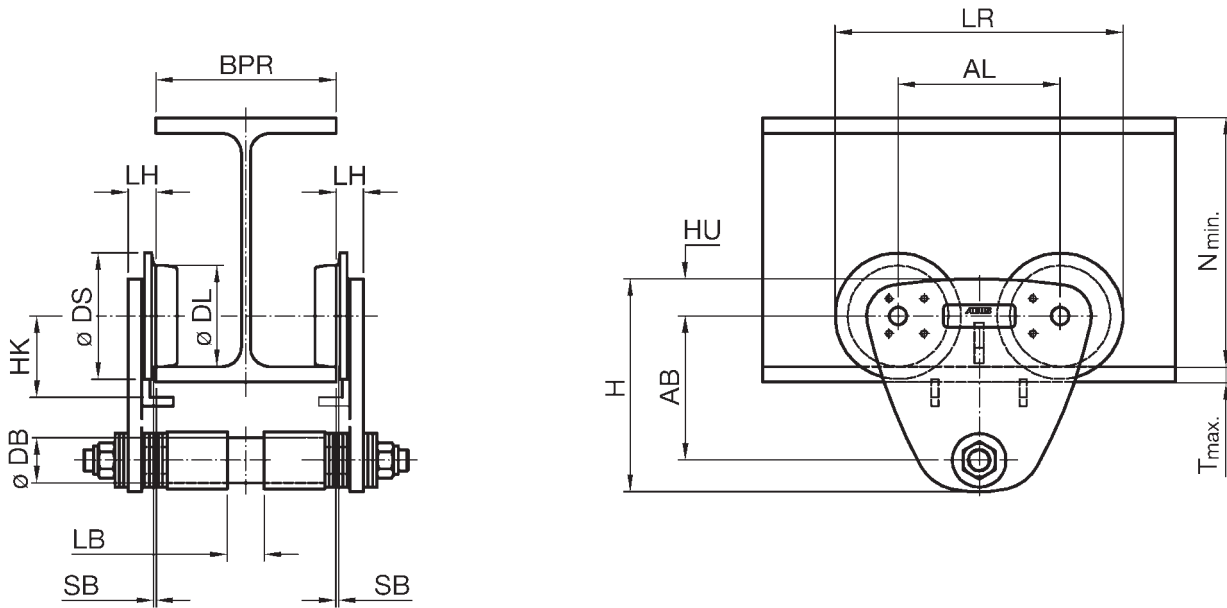
### Rozmery ABUCompact stacionárny a s pojazďovým ústrojenstvom

Typ	Zátěžové pramene	Hák	Pojazďové ústrojenstvo	C mm	C1 mm	D1 mm	D2 mm	A2 mm
GMC	1	012	HF 3	310	356	24	30	22
GMC	2	025	HF 3	355	401	24	36	26

### Rozmery a hmotnosti ABUCompact GMC závislé na dráhe

Typ	Zátěžové pramene	Dráha háku	D1 mm	C2 mm	Hmotnosť kg
GMC	1	3000	24	340	10,1
GMC	1	6000	24	340	10,7
GMC	1	10000	24	340	11,5
GMC	1	20000	24	375	13,6
GMC	2	3000	24	340	11,2
GMC	2	6000	24	340	12,5
GMC	2	10000	24	375	14,1

# Rozmery a hmotnosti ručných pojazdových ústrojenstiev HF firmy ABUS



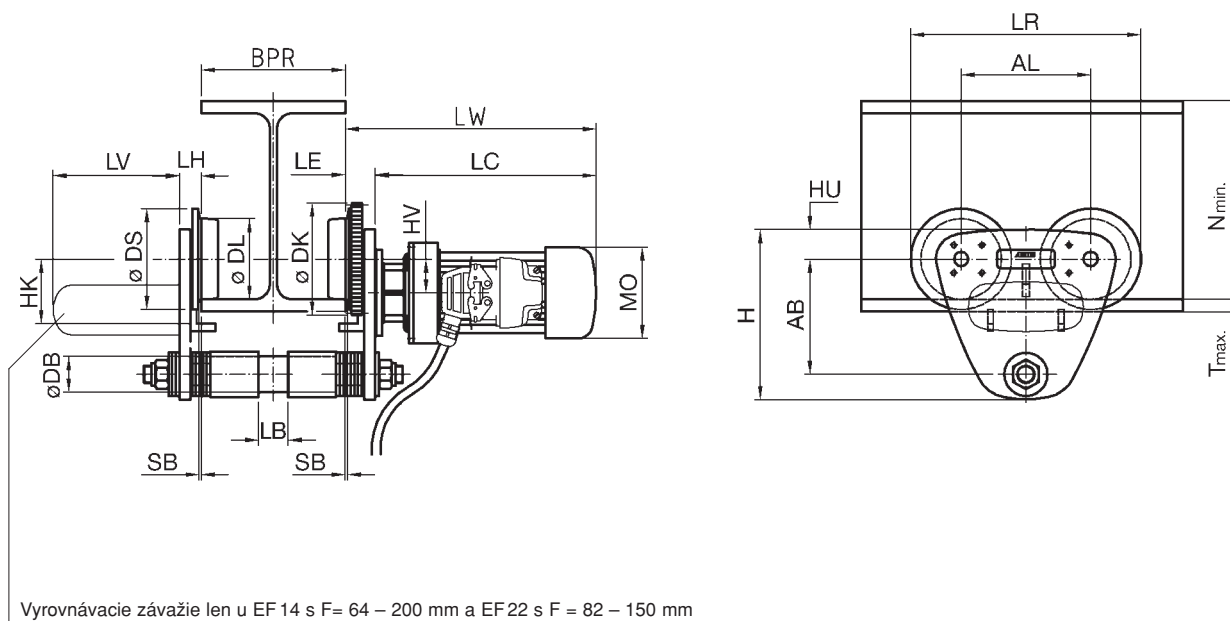
Tabuľka rozmerov ručných pojazdových ústrojenstiev HF firmy ABUS

Typ	Šírka príruby BPR mm	Nosnosť kg	Konštrukčné rozmery mm														Obj. číslo	Hmotnosť kg
			AL	AB	DL	DS	DB	H	HK	HU	LB	LR	LH	SB (max.)	N (min.)	T (max.)		
			HF 3	42 - 120	300	90	85	56	75	22	135	47	28	20	165	17		
HF 3	121 - 180	300	90	85	56	75	22	135	47	28	20	165	17	2	110	20	110244	4,4
HF 6	42 - 120	580	120	100	65	85	30	153	55	32	24	205	19	2	120	20	110245	6,1
HF 6	121 - 220	580	120	100	65	85	30	153	55	32	24	205	19	2	120	20	110246	6,7
HF 14	64 - 125	1400	150	125	80	100	34	193	70	41	33	250	22	2	130	20	74097	11,0
HF 14	126 - 200	1400	150	125	80	100	34	193	70	41	33	250	22	2	130	20	74098	11,7
HF 14	201 - 300	1400	150	125	80	100	34	193	70	41	33	250	22	2	130	20	74099	12,6
HF 22	82 - 150	2200	180	160	112	140	50	236	90	41	41	320	28	2	160	21,5	110250	23,2
HF 22	151 - 200	2200	180	160	112	140	50	236	90	41	41	320	28	2	160	21,5	110251	23,9
HF 22	201 - 300	2200	180	160	112	140	50	236	90	41	41	320	28	2	160	21,5	110252	25,8
HF 36	90 - 155	3600	180	170	112	140	60	253	90	41	49	320	33	2	160	21,5	110253	29,7
HF 36	156 - 200	3600	180	170	112	140	60	253	90	41	49	320	33	2	160	21,5	110254	30,4
HF 36	201 - 300	3600	180	170	112	140	60	253	90	41	49	320	33	2	160	21,5	110255	32,2
HF 50	90 - 190	5000	220	190	140	180	70	348	115	90	60	400	54	2	190	40	110529	65,5
HF 50	200 - 300	5000	220	190	140	180	70	348	115	90	60	400	54	2	190	40	110530	70,5

Typ	Šírka príruby BPR mm	Najmenší polomer zakrievania mm
HF 3	42 - 70	600
	71 - 85	700
	86 - 120	1000
	121 - 180	1200
HF 6	42 - 70	700
	71 - 85	800
	86 - 120	1100
	121 - 180	1300
HF 14	181 - 220	1600
	64 - 90	1100
	91 - 125	1500
	126 - 140	1700
HF 22	141 - 200	2100
	201 - 300	2250
	82 - 125	1700
	126 - 140	2100
HF 36	141 - 200	2200
	201 - 300	2300
	90 - 125	1700
	126 - 140	2100
HF 50	141 - 200	2200
	201 - 300	2300
	90 - 125	1800
	126 - 200	2000
	201 - 300	2200

# Rozmery a hmotnosti elektrických pojazdových ústrojenstiev EF firmy ABUS

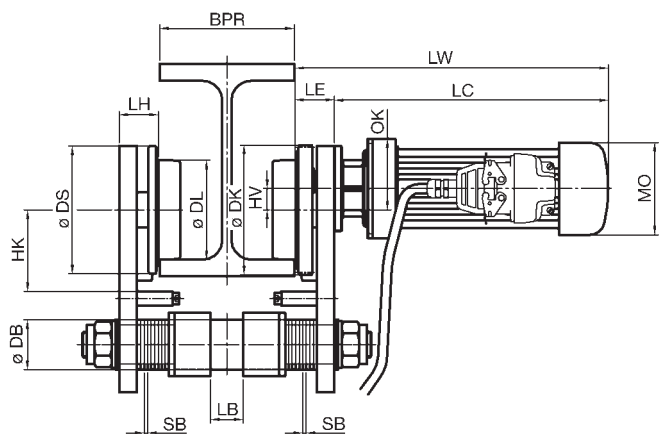
## Elektrické pojazdové ústrojenstvo EF 14 - 36 firmy ABUS



Tabuľka rozmerov elektrických pojazdových ústrojenstiev EF firmy ABUS

Typ	Šírka príruby BPR	Nosnosť	Rýchlosť pojazdu	Výkon	Zapínacia doba	Konštrukčné rozmery											
						mm											
	mm	kg	m/min	kW	% ED	AL	AB	DL	DS	DK	DB	H	HK	HV	HU	LB	LR
EF 14	64 - 125	1400	5/20	0,06/0,25	40	150	125	80	100	115	34	193	70	31,5	41	33	265
EF 14	126 - 200	1400	5/20	0,06/0,25	40	150	125	80	100	115	34	193	70	31,5	41	33	265
EF 14	201 - 300	1400	5/20	0,06/0,25	40	150	125	80	100	115	34	193	70	31,5	41	33	265
EF 22	82 - 150	2200	5/20	0,06/0,25	40	180	160	112	140	155	50	236	90	47	41	41	335
EF 22	151 - 200	2200	5/20	0,06/0,25	40	180	160	112	140	155	50	236	90	47	41	41	335
EF 22	201 - 300	2200	5/20	0,06/0,25	40	180	160	112	140	155	50	236	90	47	41	41	335
EF 36	90 - 155	3600	5/20	0,06/0,25	40	180	170	112	140	155	60	253	90	47	41	49	335
EF 36	156 - 200	3600	5/20	0,06/0,25	40	180	170	112	140	155	60	253	90	47	41	49	335
EF 36	201 - 300	3600	5/20	0,06/0,25	40	180	170	112	140	155	60	253	90	47	41	49	335
EF 50	90 - 190	5000	5/20	0,09/0,37	40	220	190	140	180	183	70	348	115	30	90	50	403
EF 50	200 - 300	5000	5/20	0,09/0,37	40	220	190	140	180	183	70	348	115	30	90	50	403

## Elektrické pojazďové ústrojenstvo EF 50 firmy ABUS



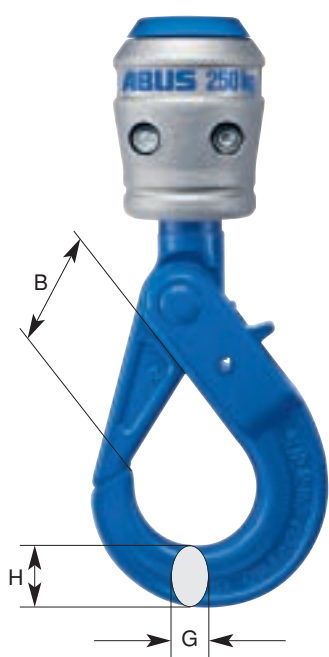
	Konštrukčné rozmery										Obj. číslo	Hmotnosť
	mm											
	LH	LV	SB (max.)	LE	LW	LC	MO	OK	N (min.)	T (max.)		kg
	22	175	2	34	373	339	124	-	130	20	102466	37,1
	22	175	2	34	373	339	124	-	130	20	102467	37,8
	22	0	2	34	373	339	124	-	130	20	102468	27,1
	28	175	2	39	377	338	124	-	160	21,5	102469	49,4
	28	0	2	39	377	338	124	-	160	21,5	102470	38,6
	28	0	2	39	377	338	124	-	160	21,5	102471	40,5
	33	0	2	44	383	339	124	-	160	21,5	102472	43,9
	33	0	2	44	383	339	124	-	160	21,5	102473	44,2
	33	0	2	44	383	339	124	-	160	21,5	102474	46,5
	54	0	2	54	477	423	158	100	190	40	102475	87,9
	54	0	2	54	477	423	158	100	190	40	102476	92,9

Typ	Šírka príruby BPR	Najmenší polomer zakrivenia
	mm	mm
EF 14	64 - 90	1100
	91 - 125	1500
	126 - 140	1700
	141 - 200	2100
EF 22	201 - 300	2250
	82 - 125	1700
	126 - 140	2100
	141 - 200	2200
EF 36	201 - 300	2300
	90 - 125	1700
	126 - 140	2100
	141 - 200	2200
EF 50	201 - 300	2300
	90 - 125	1800
	126 - 200	2000

# Bezpečnostné závesné háky pre reťazové kladkostroje ABUS

## Prehľad možností použitia bezpečnostných závesných hákov pre reťazové kladkostroje ABUS

Typ reťazového kladkostroja/ Počet prameňov	Nosnosť max.  kg	Štandard  Hák	Bezpečnostné závesné háky				Zväčšený C-profil  mm
			Obj. číslo 71859 BKT 7/8-8	Obj. číslo 76056 BKT 7/8-8	Obj. číslo 71860 BKT 7/8-8	Obj. číslo 76057 BKT 13-8	
GMC / 1-vetvové	100	012		X			44,5
GMC / 2-vetvové	200	025	X				22,0
GM2 / 1-vetvové	250	012		X			44,5
GM2 / 1-vetvové	320	025		X			28,5
GM2 / 2-vetvové	630	05			X		4,0
GM4 / 1-vetvové	250	012		X			44,5
GM4 / 1-vetvové	630	025		X			28,5
GM4 / 2-vetvové	1250	05			X		4,0
GM6 / 1-vetvové	1000	05				X	75,5
GM6 / 1-vetvové	1000	1				X	58,5
GM8 / 1-vetvové	1000	05				X	75,5
GM8 / 1-vetvové	2000	1				X	58,5



Bezpečnostné závesné háky	Rozmery v mm		
	B	G	H
BKT 7/8-8	36	17	23
BKT 13-8	54	28	38

## Prvý krok na ceste k Vášmu kladkostroju ABUCompact

Okopírujte tento formulár  
a zašlite nám ho vyplnený,  
my Vám ihneď odpovieme.

**Telefax**  
**+421 48 612 38 95**

Firma \_\_\_\_\_ PSČ/mesto \_\_\_\_\_

Meno \_\_\_\_\_ Telefón \_\_\_\_\_

P.O.Box/ulica \_\_\_\_\_ Telefax \_\_\_\_\_

### Vaše údaje k požadovanému reťazovému kladkostroju:

Počet: \_\_\_\_\_ ks      Nosnosť: \_\_\_\_\_ kg      Dráha háku: \_\_\_\_\_ m

Počet: \_\_\_\_\_ ks      Nosnosť: \_\_\_\_\_ kg      Dráha háku: \_\_\_\_\_ m

#### Aké rýchlosti zdvihu si želáte?

- Vysoké rýchlosti zdvihu kvôli dlhým dráham háku popríp. častému používaniu.
- Skôr nižšie rýchlosti v prospech citlivého zdvíhania a spúšťania.
- Prosím o konzultáciu.

#### Aké prevádzkové napätie je k dispozícii?

- 3 x 400 V / 50 Hz
- \_\_\_\_\_ V / \_\_\_\_\_ Hz

#### Je potrebný prívod el. prúdu?

- Nie
- Áno, mám záujem o :

#### Má bremeno jazdiť na nosníku?

- (Nie, stacionárne použitie)
- Áno – s ručným pojazdným ústrojenstvom (pojazd mačky ručne)
- Áno – s elektrickým pojazdným ústrojenstvom (pojazd mačky elektrický)

- Prívod vlečného vedenia (pojazd-  
ná dráha maximálne do 30 m)
- Trolejové vedenie  
(pre dlhšie pojazdné dráhy a na-  
pájanie viac zdvíhadiel na dráhe)
- Prosím o konzultáciu

#### Ak áno: Je k dispozícii nosník dráhy mačky?

- Áno Dĺžka: \_\_\_\_\_ mm  
Výška \_\_\_\_\_ mm  
Šírka BPR: \_\_\_\_\_ mm  
Druh profilu: \_\_\_\_\_
- Nie

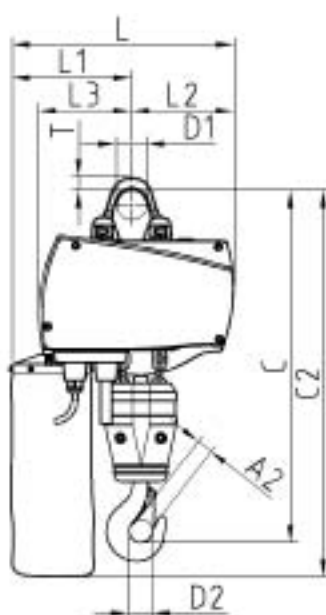
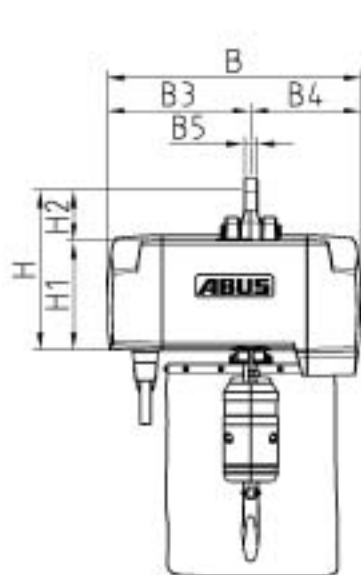
#### V prípade vlečného vedenia: prajete si nezávisle pojazdný závesný ovládač?

- Áno
- Nie
- Prosím o konzultáciu

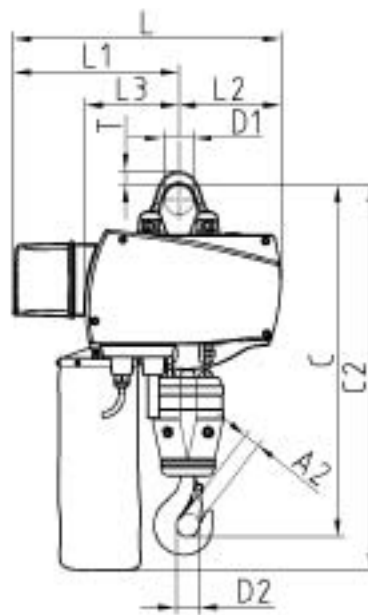
# Rozmerové výkresy reťazových kladkostrojov

## ABUCompact GM6 a GM8

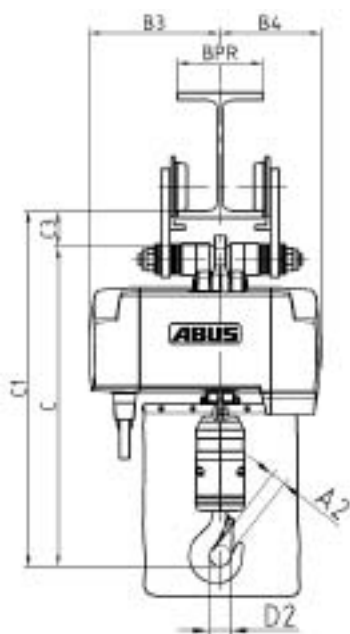
stacionárny



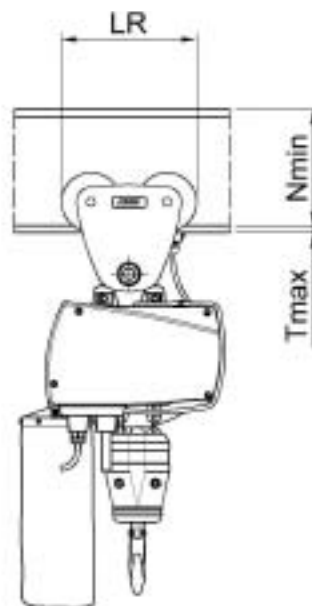
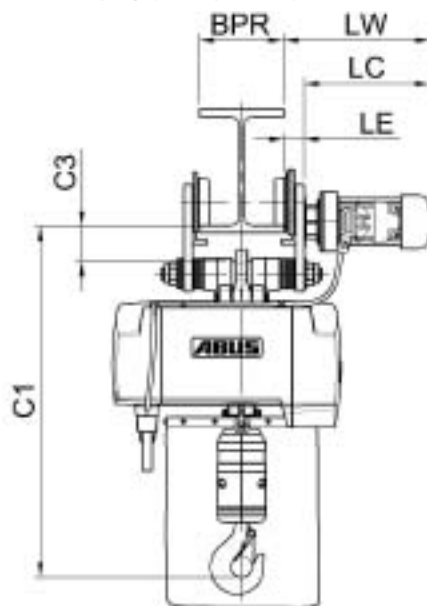
s doplnkovou skriňou

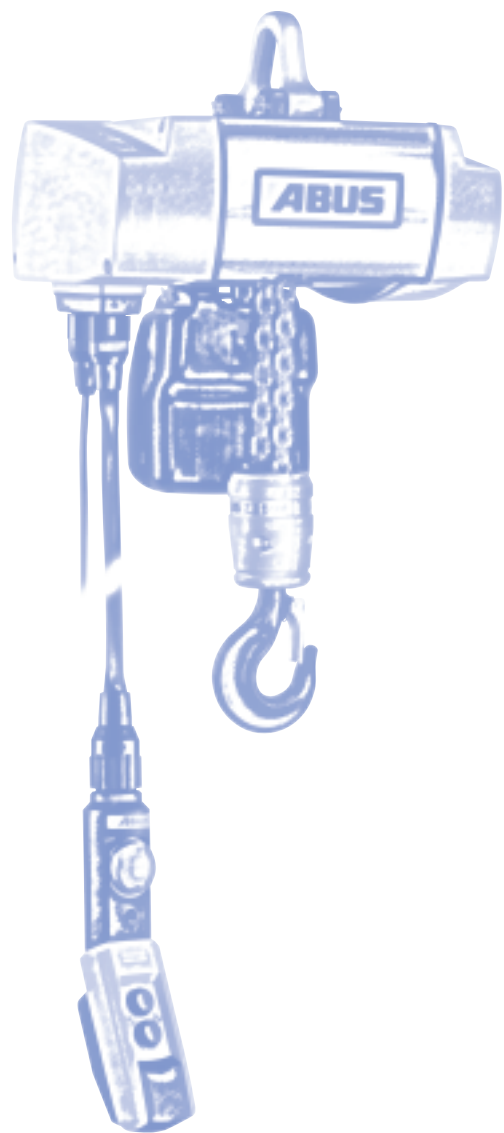
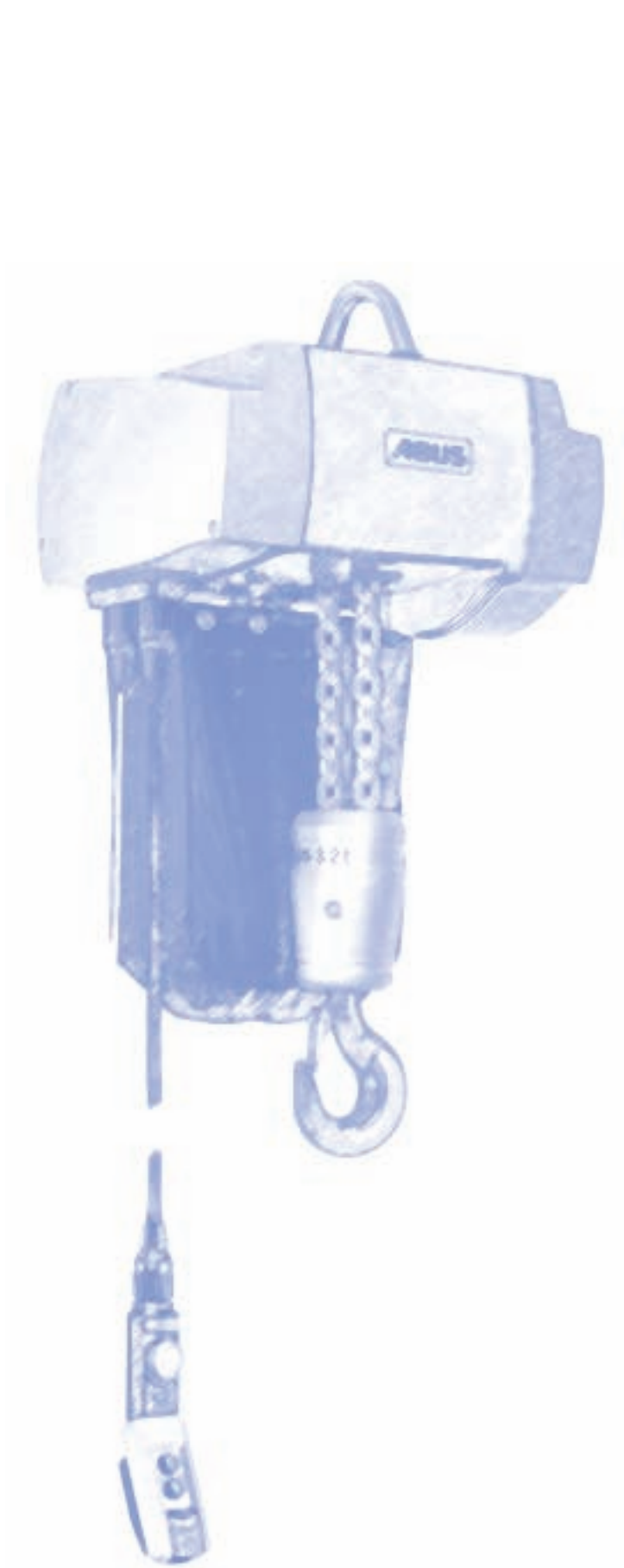


s ručným pojazdom HF



s elektrickým pojazdom EF





**Rozmerové výkresy  
ABUCompact GM6 a GM8  
Roztvorte prosím stránku**



